



COMITE DE PILOTAGE

N2000 « LOIRE ET AFFLUENTS » ENS « PLATEAU DE COUCOURON »

21 janvier 2021



N2000 - Loire et affluents

Directive habitat

DocOb : **2010**, version définitive **2014**

Approuvé 13 nov. 2015 - collectivités territoriales et groupements en copil

Validé le 5 nov. 2016 - arrêté ministériel

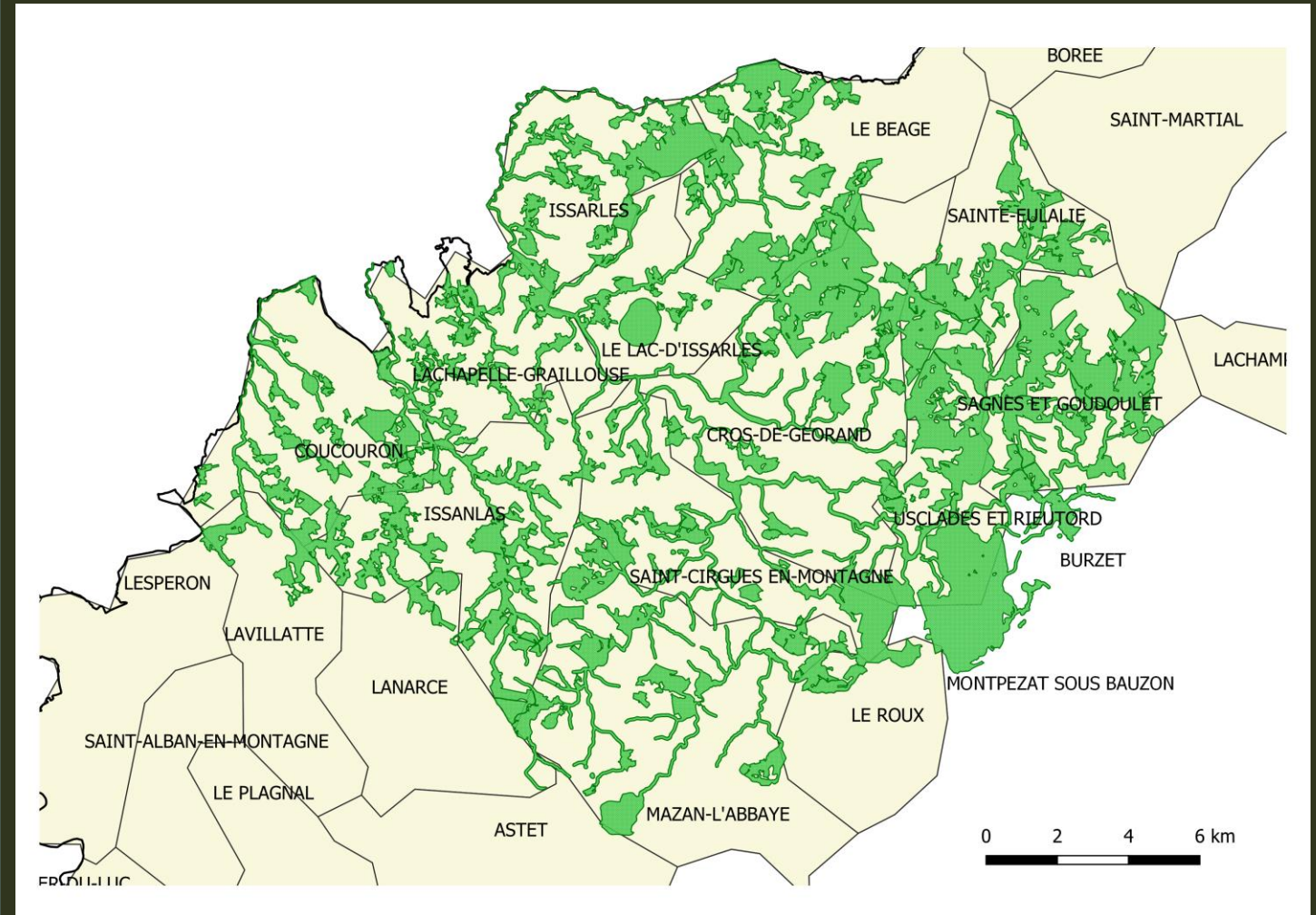
Structure porteuse :

13 nov. 2015 - CDC Entre Loire et Allier

01 jan. 2017 - CDC Montagne d'Ardèche

1ere année animation : **2018**

Surface : **10 800 Ha (DocOb)**



N2000 - Loire et affluents

Directive habitat

DocOb : **2010**, version définitive **2014**

Approuvé 13 nov. 2015 - collectivités territoriales et groupements en copil

Validé le 5 nov. 2016 - arrêté ministériel

Structure porteuse :

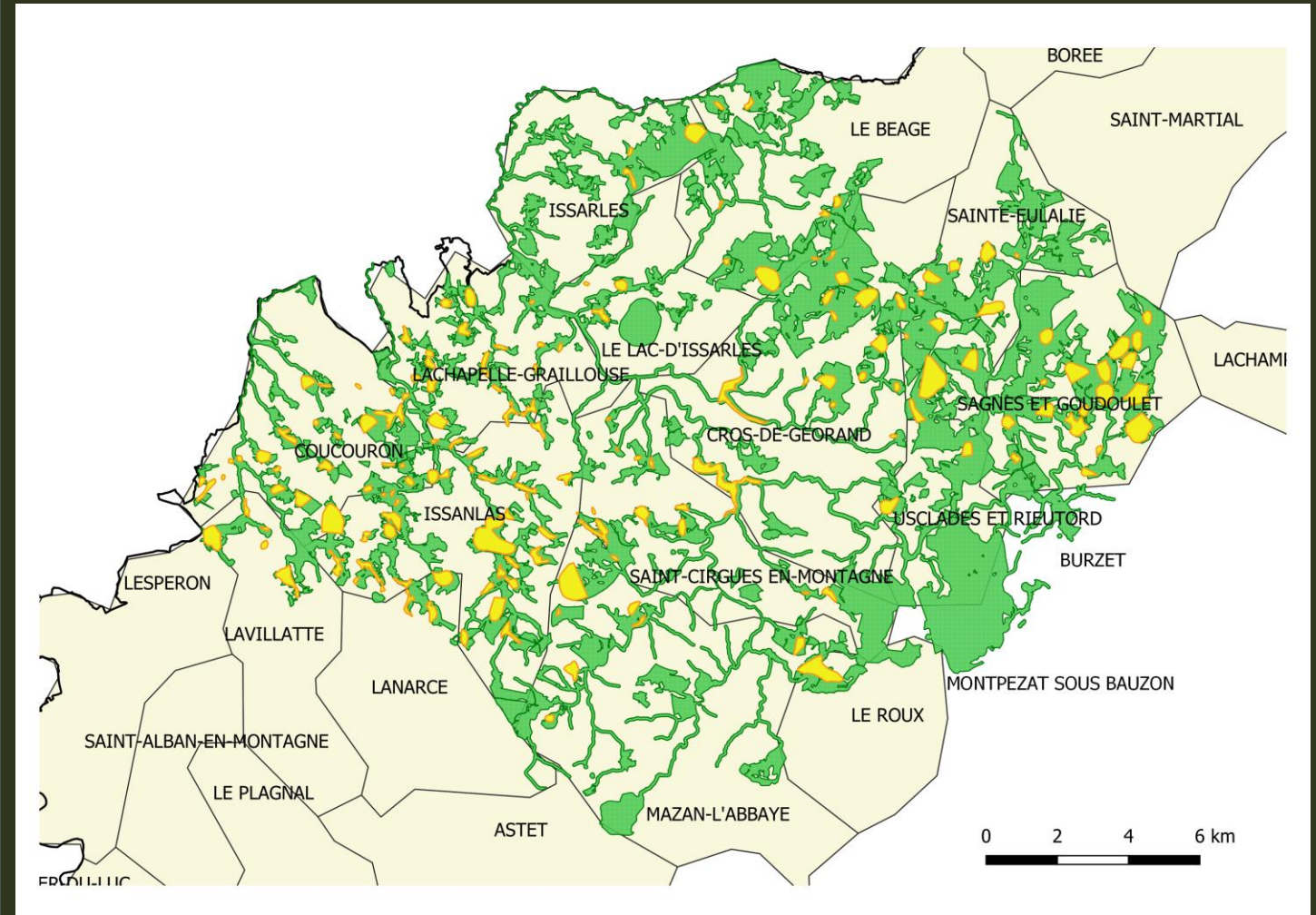
13 nov. 2015 - CDC Entre Loire et Allier

01 jan. 2017 - CDC Montagne d'Ardèche

1ere année animation : **2018**

Surface : **10 800 Ha (DocOb)**

1 314 Ha (INPN)



Espace Naturel Sensible (ENS)
Tourbières et ruisseaux à loutres du
plateau de Coucouron

Schéma départemental des ENS
création en 2001

Convention Ardèche Nature (CAN)

1^{ère} CAN : 2017-2019

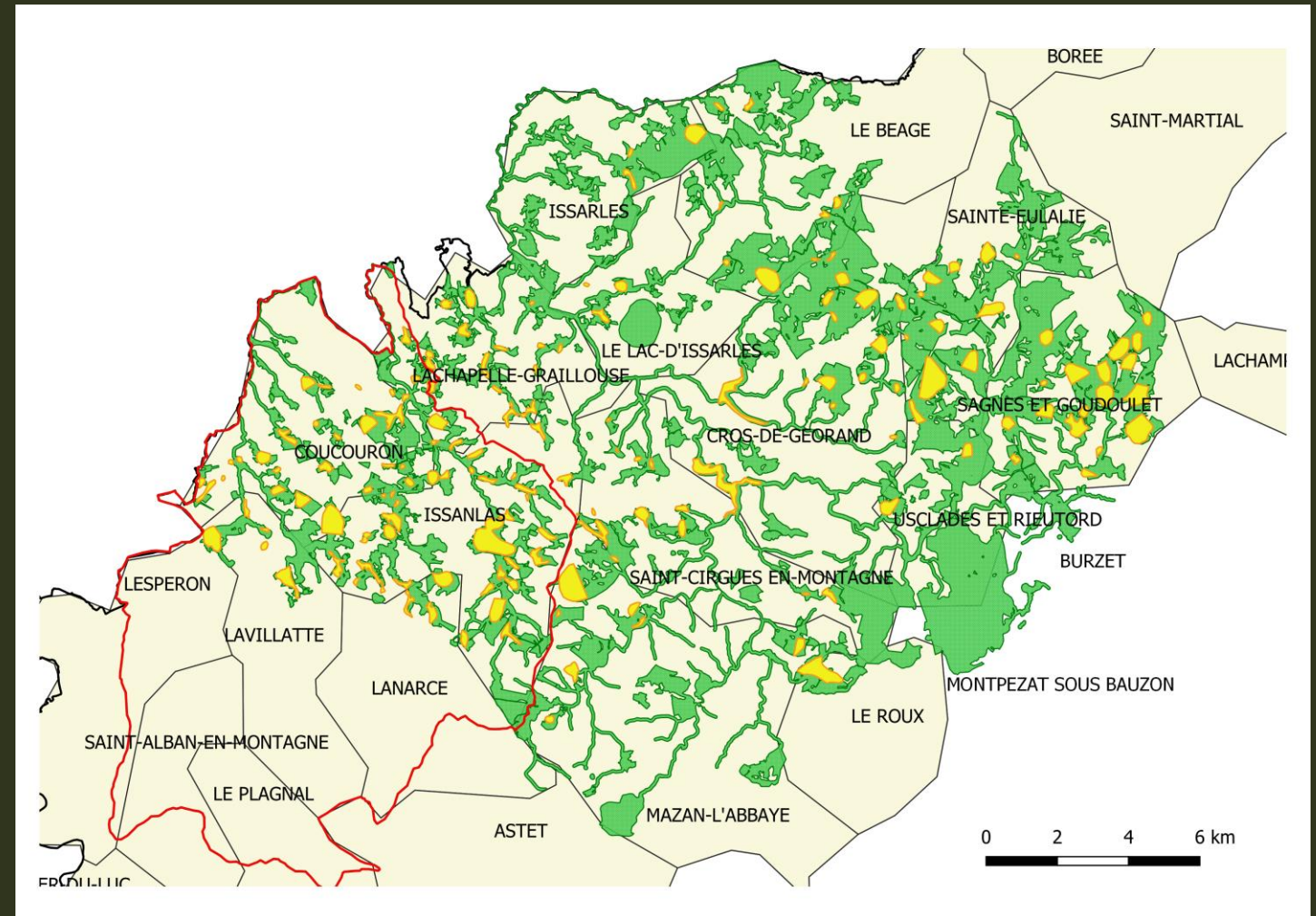
2^{nde} CAN : 2020-2021

Budget département : 40 000 € /an

Structure porteuse :
CDC Montagne d'Ardèche

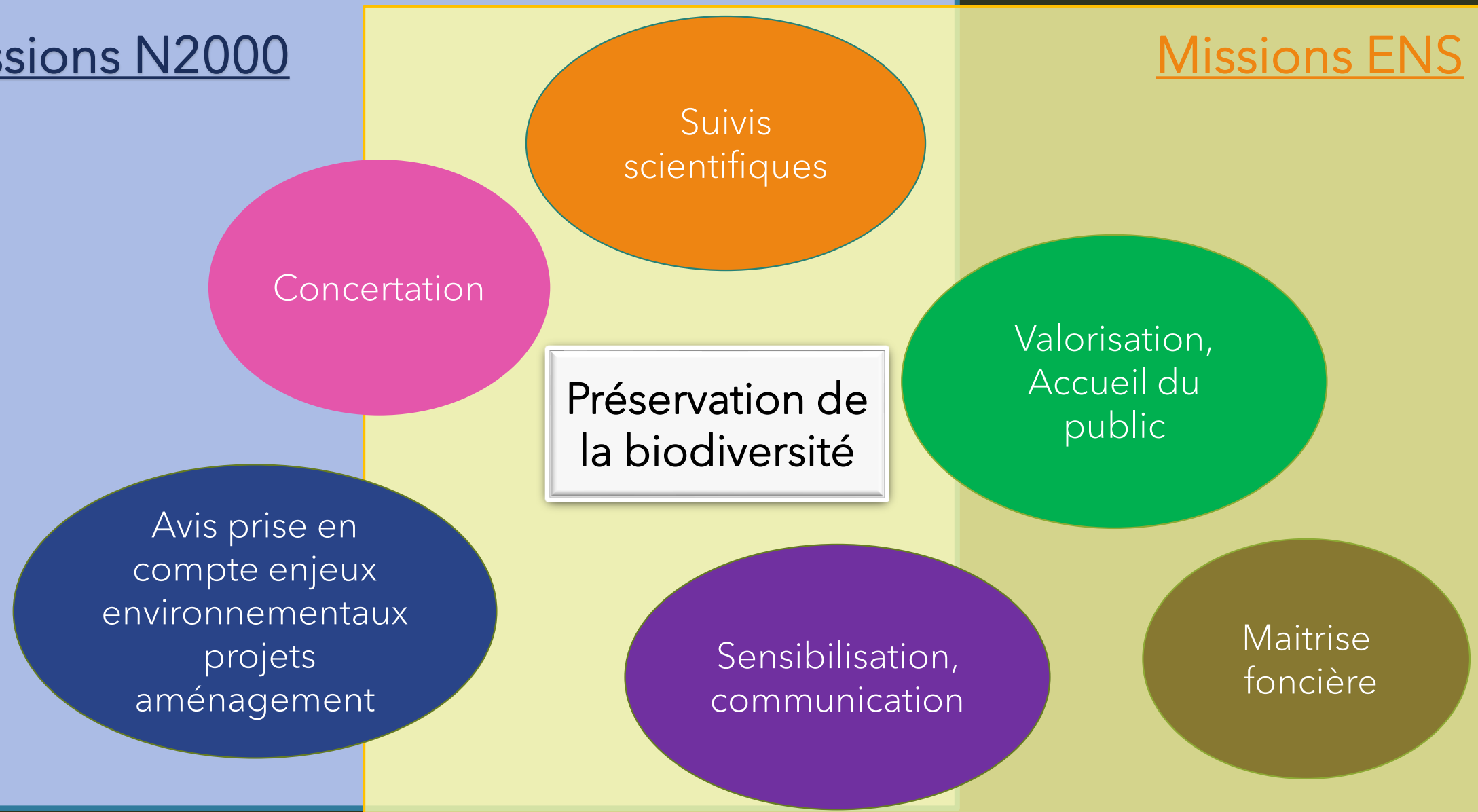
Année activation : 2017

Surface : 11 600 Ha



Missions N2000

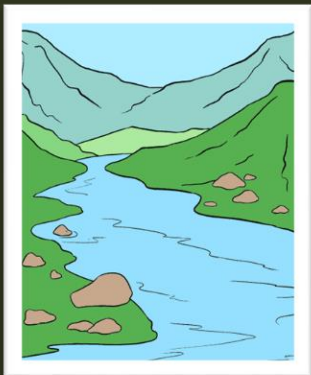
Missions ENS



- 26 habitats d'intérêts communautaires

C'est quoi?

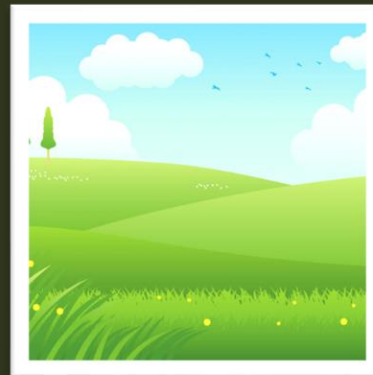
- Aire de répartition restreinte (dû à sa régression ou rare)
- Habitat caractéristique d'une région biogéographique européenne
- En danger de disparition sur son aire naturelle (**prioritaire**)



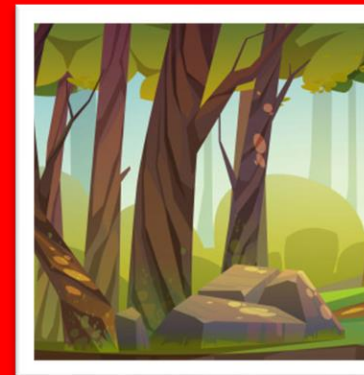
Cours d'eau



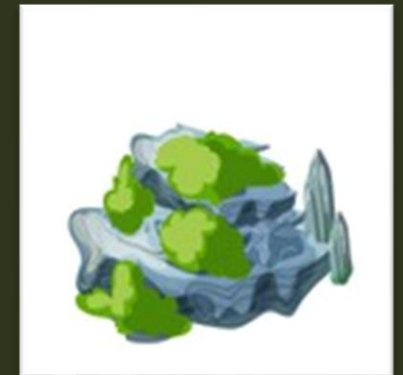
Zones humides



Prairies



Forêts



Milieus rocheux

- 27 espèces d'intérêts communautaires - Directive Habitat

C'est quoi?

- Vulnérable
- Rare ou endémique
- En danger de disparition (**prioritaire**)

12 espèces Annexe II

14 espèces Annexe IV



Loutre d'Europe



Chabot



Ligulaire de Sibérie



Hypne brillante



Buxbaumie verte



Rosalie des Alpes



Sonneur à ventre jaune



Ecrevisse à pattes blanche



Cuivré des marais



Orthotric de Roger



Barbastelle

- 27 espèces d'intérêts communautaires - Directive Habitat

C'est quoi?

- Vulnérable
- Rare ou endémique
- En danger de disparition (**prioritaire**)

12 espèces Annexe II

14 espèces Annexe IV



Loutre d'Europe



Chabot



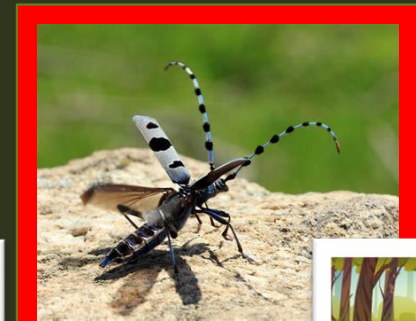
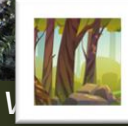
Ligulaire de Saint-André



Hypne brillante



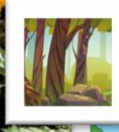
Buxbaumie



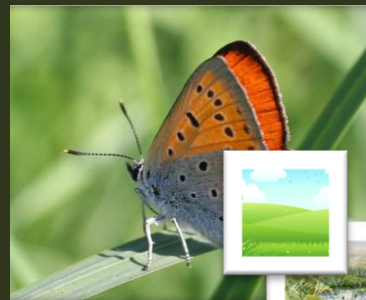
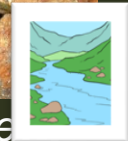
Rosalie des Alpes



Sonneur à ventre jaune



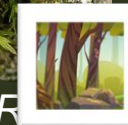
Ecrevisse à pattes blanches



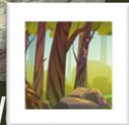
Cuivré des montagnes



Orthotric de Fougère



Barbastelle



- 27 espèces d'intérêts communautaires - Directive Habitat

C'est quoi?

- Vulnérable
- Rare ou endémique
- En danger de disparition (**prioritaire**)

12 espèces Annexe II

14 espèces Annexe IV

- 19 espèces directive oiseau (Annexe I)



Busard cendré



Alouette Lulu



Circaète Jean le Blanc



Pic Noir



Milan royal

- 27 espèces d'intérêts communautaires - Directive Habitat

C'est quoi?

- Vulnérable
- Rare ou endémique
- En danger de disparition (**prioritaire**)

12 espèces Annexe II

14 espèces Annexe IV

- 19 espèces directive oiseau (Annexe I)
- Espèces protégées ou à statut (listes rouges)

Bilan Convention Ardèche Nature 2017-2019

3.1. Bilan des actions

3.2. Bilan financier

Axe 1: Connaissances, suivis et préservation

Maitre d'ouvrage	Opérations	Coût	Subvention dept		2017	2018	2019
			Taux	Montant			
CBN MC	Inventaire flore et végétation remarquable	27 745 €	70 %	19 386,5 €	x	x	x
LPO	Protection busards cendrés	4 000 €	50 %	2 000 €	Annulé	x	x
	Protection de la Loutre	1 500 €	70 %	1 500 €			?
Cen RA	Restauration tourbière de Sagne Redonde	51 010 €	22 %	12 184 €	x	x	x
	Plan de gestion des Planchettes	9 953 €	36 %	3 603,6 €	x		
	Plan de gestion de la Tuilière	11 600 €	33 %	3 830 €			x
	Etude tourbières dégradées	25 000 €	20 %	5 000 €			x
SICALA	Continuité écologique	17 170 €	40 %	6 868 €			
FDAAPPMA 07	Etudes piscicoles et astacicoles	7 831,89 €	50 %	3 915,95 €			x
Com. Lanarce	Restauration mare du Besset	- €	70 %	4 200 €			Annulé

3.1. Bilan des actions

3.2. Bilan financier

Axe 2: Accueil du public, sensibilisation, communication

Maitre d'ouvrage	Opérations	Coût initial	Subvention dept		2017	2018	2019
			taux	montant			
SICALA	Manifestation zones humides	7 616€	40 %	3 600 €	x	x	x
	Parcours scolaires	5 000 €	40 %	3 600 €	Annulé	Annulé	x
Cen RA	Guide du patrimoine naturel	39 217 €	10 %	3 820 €		x	
	Journées d'échanges techniques zones humides	7 700 €	40 %	3 080 €		Annulé	reporté
CCMA	Plan interprétation	- €	70 %	9 100 €	Annulé		Annulé
	Supports d interprétation	- €	70 %	2 100 €			Annulé
	Programme animation nature	- €	70 %	18 900 €	Annulé	Annulé	Annulé
	Outils de communication	- €	50 %	1 500 €	Annulé	Annulé	Annulé
CD 07	Concours prairies fleuries	8 900 €	40 %	3 560 €			x

3.1. Bilan des actions

3.2. Bilan financier

Axe 3: Animation du site

Maitre d'ouvrage	Opérations	Coût initial	Subv. dept.		2017	2018	2019
			taux	montant			
CCMA	Animation de l'ENS	42 139€	20 %	8 427,89 €	-	x	Annulé

3.1. Bilan des actions

3.2. Bilan financier

Bilan financier des 3 années de la CAN

Opérations	Coûts prévisionnels	Dépenses réalisés	Coûts prévisionnels département	Dépenses réalisées département
Axe 1 : Connaissance, suivis et préservation				
2017	34 095 €	34 858.2 €	13 291.50 €	13 291.5 €
2018	23 195 €	22145.72 €	10 028.5 €	10 028.5 €
2019	102 809.89 €	96 806.89 €	38712.55 €	34 512.55 €
<i>Sous total</i>	160 096.89 €	153 810.31 €	62 032.55 €	57 832.55 €
Axe 2 : Accueil du public, sensibilisation, communication				
2017	3 000 €	3 006.91 €	1 160 €	1 160 €
2018	41 200 €	40 827.87 €	4 590 €	4 590 €
2019	53 100 €	24 481.34 €	29 990 €	9 840 €
<i>Sous total</i>	97 300 €	68 316.12 €	35 740 €	15 590 €
Axe 3 : Animation de l'ENS				
2017	-	-	-	-
2018	45 000 €	42139.43 €	9000 €	8 427.89 €
2019	45 000 €	7 015 €	9000 €	-
<i>Sous total</i>	90 000 €	49 154.43 €	27 000 €	8 427.89 €
TOTAL	347 396.89 €	271 281 .36 €	115 277.45	81 850.44 €

BILAN CAN 2017-2019 :

- 20 actions proposées
→ 13 réalisées
- 8 partenaires
- 38 149,56€ non-utilisés

Bilan des actions 2020

3.1. Suivi scientifiques

3.2. Sensibilisation/communication

- Suivi et protection des nichées de busards cendrés - LPO

17 couples nicheurs suivi sur le secteur par les bénévoles

Mise en place de 3 cages de protection

Pertes de 8 couvées (orages et prédation)

En 2020 : 23 jeunes à l'envol



3.1. Suivi scientifiques

3.2. Sensibilisation/communication

- Suivi et protection des nichées de busards cendrés - LPO
- Etude de perception des zones humides sur la Montagne Ardéchoise - Cen Rhône Alpes
Stage 6 mois - Enquête au printemps 2020

Résultats : - les tourbières font partie du patrimoine local (96% répondants)

- Forte demande d'action afin de préserver ces milieux et de les valoriser
- Un niveau d'information faible auprès des habitants
- Besoin de renforcer la logique multi-partenariale
- Inquiétudes vis-à-vis développement agricole et touristique ...
...mais ces activités ne sont pas considérées comme antagoniste à la préservation des tourbières



3.1. Suivi scientifiques

3.2. Sensibilisation/communication

- Suivi et protection des nichées de busards cendrés - LPO
- Etude de perception des zones humides sur la Montagne Ardéchoise - Cen Rhône Alpes
- Suivi sonneurs à ventre jaune - CDC Montagne Ardèche



Prospection des sites de reproduction potentiels non inventoriés sur la Loire

Objectif : amélioration des connaissances sur la répartition

3.1. Suivi scientifiques

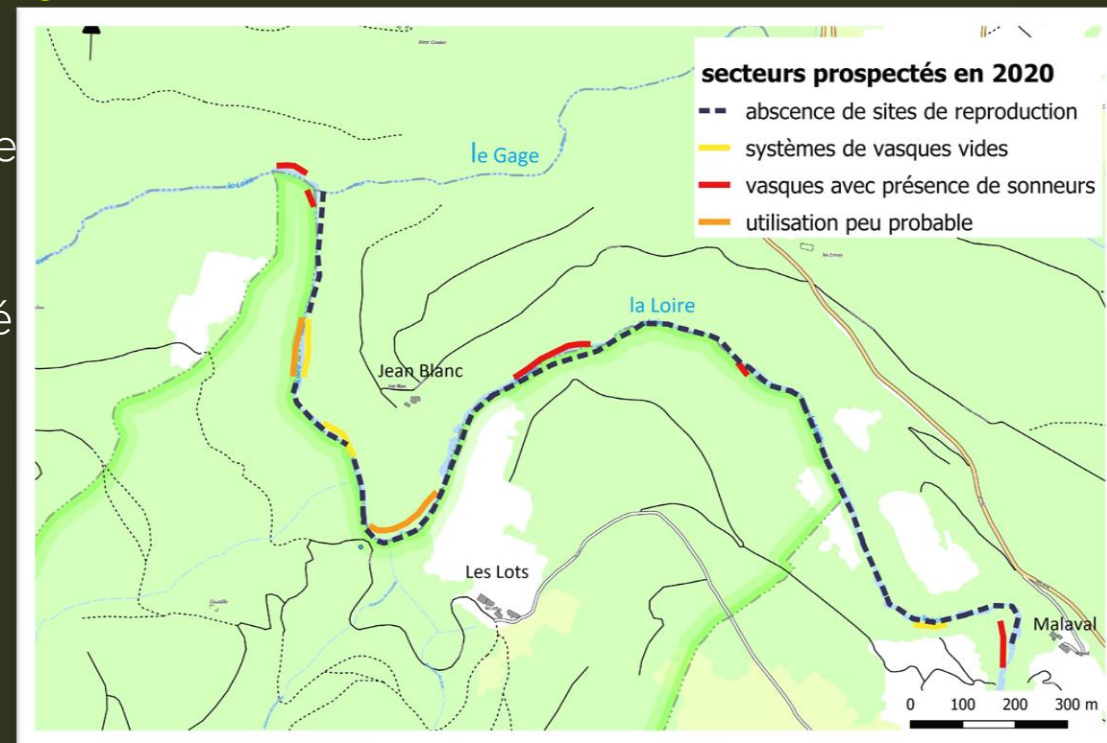
3.2. Sensibilisation/communication

- Suivi et protection des nichées de busards cendrés - LPO
- Etude de perception des zones humides sur la Montagne Ardéchoise - Cen Rhône Alpes
- Suivi sonneurs à ventre jaune - CDC Montagne Ardèche



Prospection de

Objectif : amé



ur la Loire

3.1. Suivi scientifiques

3.2. Sensibilisation/communication

- Suivi et protection des nichées de busards cendrés - LPO
- Etude de perception des zones humides sur la Montagne Ardéchoise - Cen Rhône Alpes
- Suivi sonneurs à ventre jaune - CDC Montagne Ardèche
- Inventaire Vieilles Forêts sur ENS - FRAPNA

Vieilles forêts : noyaux forestiers riches en vieux arbres et en bois mort de gros diamètre

Résultats : - Très peu de vieilles forêts sur l'ENS

- Principalement dans la forêt domaniale de Lavillatte

Poursuite des vérifications terrain en 2021

3.1. Suivi scientifiques

3.2. Sensibilisation/communication

- Suivi amphibiens site des Sablas - CDC Montagne Ardèche

Ancienne carrière à Issanlas → Site entraînement des pompiers, géré par ONF
Convention d'utilisation du site / amphibiens



3.1. Suivi scientifiques

3.2. Sensibilisation/communication

- Suivi amphibiens site des Sablas – CDC Montagne Ardèche

Ancienne carrière à Issanlas → Site entraînement des pompiers, géré par ONF
Convention d'utilisation du site / amphibiens

Suivi faune 2018 (FRAPNA) et 2020 (CCMA) :

5 espèces d'amphibiens (tous protégés) et 17 espèces de libellules



3.1. Suivi scientifiques

3.2. Sensibilisation/communication

- Suivi amphibiens site des Sablas – CDC Montagne Ardèche

Ancienne carrière à Issanlas → Site entraînement des pompiers, géré par ONF
Convention d'utilisation du site / amphibiens

Suivi faune 2018 (FRAPNA) et 2020 (CCMA) :

5 espèces d'amphibiens (tous protégés) et 17 espèces de libellules
Reproduction dans les mares du site



3.1. Suivi scientifiques

3.2. Sensibilisation/communication

- Suivi amphibiens site des Sablas – CDC Montagne Ardèche

Ancienne carrière à Issanlas → Site entraînement des pompiers, géré par ONF
Convention d'utilisation du site / amphibiens

Suivi faune 2018 (FRAPNA) et 2020 (CCMA) :

5 espèces d'amphibiens (tous protégés) et 17 espèces de libellules
Reproduction dans les mares du site

Constat : Passages de véhicules en période de reproduction

↳ Convention pas adaptée aux cycles des animaux

Automne 2020 : Concertation SDIS 07, ONF, commune Issanlas, DDT07

↳ modification de la convention d'utilisation du site,
amélioration prise en compte de la faune



3.1. Suivi scientifiques

3.2. Sensibilisation/communication

- Sites en gestion – Cen Rhône Alpes

Tourbières	Etudes, Suivis	Gestion pâturage	Evaluation travaux	Plan gestion	Mobilisation propriétaires	Travaux de Valorisation	Animations
Sagne Redonde	X						X
Couleyre	X	X	X				
Issanlas	X		X				
La Verrerie	X	X	X				
Les Narciers	X			X			
Le Béage					X		
Planchette					X		

3.1. Suivi scientifiques

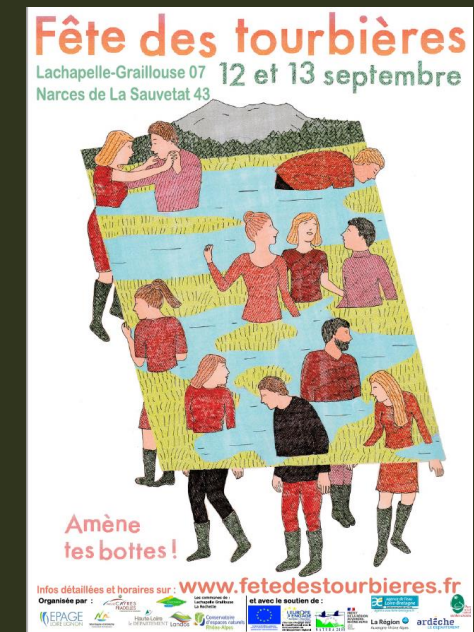
3.2. Sensibilisation/communication

- Fête des tourbières 2020 - EPAGE Loire Lignon, Cen RA, PNR MA, CdC MA, CdC CP
Du 10 au 12 septembre 2020, Lachapelle -Graillose (07) et Landos (43)

Visites de tourbières : Sagne-Redonde, La Rochette

Crieur des tourbières, animation, stands, marchés de producteurs, concert

Débat autour de la perception des tourbières en lien avec l'étude du Cen RA



3.1. Suivi scientifiques

3.2. Sensibilisation/communication

- Fête des tourbières 2020 - EPAGE Loire Lignon, Cen RA, PNR MA, CdC MA, CdC CP
- Sensibilisation des scolaires sur les haies - EPAGE Loire Lignon

3.1. Suivi scientifiques

3.2. Sensibilisation/communication

- Fête des tourbières 2020 - EPAGE Loire Lignon, Cen RA, PNR MA, CdC MA, CdC CP
- Sensibilisation des scolaires sur les haies - EPAGE Loire Lignon
- Conception panneau de sensibilisation sur le site des Sablas - CDC Montagne Ardèche

Un Espace Naturel Sensible
de la Communauté de Communes
Montagne d'Ardèche

Les Sablas UN SITE D'EXCEPTION

L'ancienne carrière des Sablas abrite une biodiversité exceptionnelle !

5 espèces d'amphibiens et 17 espèces de libellules y ont été recensées. Parmi elles, de nombreuses espèces rares ou menacées. Ces animaux se reproduisent dans les mares temporaires et les ornières présentes sur le site.

Des amphibiens

Contrairement aux idées reçues, les amphibiens passent une grande partie de leur vie sur la terre ferme. Très discrets, ils peuvent être observés essentiellement au cours de leur période de reproduction : ils ne viennent dans le milieu aquatique que pour se reproduire et pondre leurs œufs. Leurs larves se développent dans l'eau et quittent le milieu aquatique après la métamorphose.

Le saviez-vous ? Un tiers des espèces est menacé d'extinction, ce qui en fait le groupe animal le plus menacé de disparition au monde.

Le saviez-vous ?

Les mares sont des milieux fragiles.
La commune d'Isanias et le Service Départemental d'Incendie et de Secours (SDIS) s'engagent dans la préservation de ces espaces en évitant le passage des véhicules sur les mares tout au long de la période de reproduction. Afin de préserver la faune y habitant, il est recommandé de ne pas perturber la tranquillité des animaux.

Des libellules

Les libellules sont de superes prédateurs. Leurs yeux probatérants composés de multiples facettes leur permettent de localiser un moustique en vol à 50 m de distance ! Leurs larves ne sont pas en reste, ce sont les « terneurs » de la mare.

Le saviez-vous ? Avec 95 % de réussite, il est le prédateur le plus efficace du règne animal.

Alyte accoucheur

Ce petit crapaud (3-5 cm) est encore fréquent dans les zones d'alluvions tandis que les observations en plaine sont devenues plus rares et plus dispersées du fait de la destruction de ses habitats.

Le mâle porte les œufs sur son dos jusqu'à leur éclosion. Puis, il s'écoule dans un point d'eau.

Crapaud émyse

Le crapaud émyse a la particularité de se gonfler et de se dégonfler sur ses pattes avant. Il est ainsi capable de sauter plus rapidement.

Il est capable de se reproduire en eau courante.

Crapaud calamite

Le crapaud calamite affectionne les pièces d'eau peu profondes, exhalantes ou sablonneuses pour se reproduire. Le crapaud calamite se raréfie dans la plupart des régions françaises. Sa situation d'une région à l'autre varie de « présent » à « vulnérable ».

Ce crapaud est capable de sauter !

Triton palmé

C'est le plus petit de nos tritons métropolitains et le plus commun. Il s'adapte à une grande variété de milieux. Cependant, ses faibles capacités de déplacement, de l'ordre de quelques centimètres de saut, le rendent très vulnérable à la destruction de son habitat.

En période de reproduction, les pattes postérieures de mâle sont palmées, d'où son nom !

Symphète noir

Cette libellule se reproduit principalement dans les eaux à tendance acide des sources et des tourbières. Elle est classée vulnérable sur les listes européennes nationale et régionale.

Seul le mâle est noir à l'âge adulte. La femelle et les immatures sont incolores (jaune et noir).

Libelle d'hyale

Cette libellule est particulièrement adaptée à l'assèchement prolongé de certaines zones. Elle est classée « en danger » sur la liste rouge régionale.

Contrairement à d'autres espèces, le mâle d'hyale peut pondre sur un milieu asséché.

Symphète jaune d'or

Cette libellule rare s'observe principalement dans les zones humides d'alluvions, mares temporaires, haies végétales, tourbières. Elle est classée « quasi menacée » sur les listes rouges nationale et régionale.

Elle est capable d'effectuer de grandes migrations.

Cycle des amphibiens

ardèche | ardèche | Montagne d'Ardèche | Isanias

3.1. Suivi scientifiques

3.2. Sensibilisation/communication

- Fête des tourbières 2020 - EPAGE Loire Lignon, Cen RA, PNR MA, CdC MA, CdC CP
- Sensibilisation des scolaires sur les haies - EPAGE Loire Lignon
- Conception panneau de sensibilisation sur le site des Sablas - CDC Montagne Ardèche
- Etude de faisabilité sentier interprétation - CDC Montagne Ardèche
Stage 3 mois - Analyse des boucles de randonnées présentes sur ENS plateau de Coucouron

Constat → peu adaptées à un sentier interprétation

Adaptation d'un tracé, à proximité du lac de Coucouron, sur sentier GR Pays

Thématique forestière envisagée

Maitre ouvrage	Action	Coût prévisionnel	Financement Département 07		Financement Etat		Autofinancement		Autres (FEDER, Région...)	
Axe 1 : Connaissances, suivis , préservation										
EPAGE Loire Lignon (Ex-SICALA)	Plantation de haies	6 320 €	1 896 €	30 %	-	- %	- €	- %	4 424 €	70 %
LPO	Suivi busard cendré	1 800 €	1 260 €	70 %	-	- %	- €	- %	540 €	30 %
	<i>Sous total</i>	8 120 €	3 156 €	-	-	-	- €	-	4 964 €	-
Axe 2 : Accueil du public, sensibilisation, communication										
CdC Montagne Ardèche	sentier interprétation	10 000 €	7 000 €	70 %		- %	3 000 €	- %	0 €	- %
CdC Montagne Ardèche	Support outils communication	1 000 €	500 €	50 %		- %	237 €	24 %	263 €	26 %
CdC Montagne Ardèche	Matériel pédagogique animation nature	1 500 €	1 050 €	70 %		- %	450 €	30 %	- €	- %
CdC Montagne Ardèche	Fête des tourbières	2 095 €	1 467 €	70 %		- %	627 €	30 %	- €	- %
EPAGE Loire Lignon	Fête des tourbières	2 200 €	880 €	40 %		- %	- €	- %	1 320 €	60 %
	<i>Sous total</i>	16 795 €	10 897 €	-			4 315 €	-	1 583 €	-

Maitre ouvrage	Action	Coût prévisionnel	Financement Département 07		Financement Etat		Autofinancement		Autres (FEDER, Région...)	
Axe 3 : Animation										
CdC Montagne Ardèche	Animation des sites	45 000 €	9 000 €	20 %	18 000 €	40%	- €	-%	18 000 €	40%
	<i>Sous total</i>	45 000 €	9 000 €	-	18 000 €	-	- €	-	18 000 €	-
	TOTAL 2020	69 915 €	23 053 €		18 000 €		4 315 €		19 547€	

PREVISIONNEL 2021

3.1. CAN 2021

3.2. Projets hors CAN

3.3. Validation périmètre du DOCOB

Maitre ouvrage	Action	Coût prévisionnel	Financement Département 07		Financement Etat		Autofinancement		Autres (FEDER, Région...)	
Axe 1 : Connaissances, suivis , préservation										
EPAGE Loire Lignon	Plantation de haies	6 445 €	1 934 €	30 %	- €	- %	- €	- %	4 512 €	70 %
EPAGE Loire Lignon	Plan de gestion d'une tourbière	8 500 €	3 400 €	40 %	- €	- %	- €	- %	5 100 €	60%
CdC Montagne Ardèche	Plan de gestion d'une tourbière	4 000 €	2 800 €	70 %	- €	- %	1 200 €	30%	- €	- %
CBN Massif Central	Inventaire milieux herbacés mésophiles	11 200 €	7 854 €	70 %	- €	- %	3 366 €	30%	- €	- %
LPO	Suivi busard cendré	1 800 €	1 260 €	70 %	- €	- %	- €	- %	540 €	30 %
LPO	Etat initial chauve-souris forestières	8 650 €	6 055 €	70 %	- €	- %	- €	- %	2 595 €	30%
Cen Rhône Alpes	Révision plan de gestion de la Tuilière	16 000 €	5 280 €	33%	- €	- %	- €	- %	10 720 €	67%
	<i>Sous total</i>	56 615 €	28 583€	-	- €	-	4 566 €	-	23 467 €	-

3.1. CAN 2021

3.2. Projets hors CAN

3.3. Validation périmètre du DOCOB

Maitre ouvrage	Action	Coût prévisionnel	Financement Département 07		Financement Etat		Autofinancement		Autres (FEDER, Région...)	
Axe 2 : connaissances, suivis , préservation										
CdC Montagne Ardèche	Observatoire pédagogique	9 550 €	3 820 €	40 %	- €	- %	- €	- %	5 730 €	60 %
CdC Montagne Ardèche	Programme anim. nature	7 500 €	5 250 €	70 %	- €	- %	2 250 €	30 %	- €	- %
Chambre agriculture 07	Journée collectives « prairies naturelles »	4 200 €	1 428 €	34 %	- €	- %	2 100 €	50 %	672 €	16 %
CBN MC	Journées collectives enjeux « milieux ouvert herbacés »	2 520 €	1 764 €	70 %	- €	- %	756 €	30 %	- €	- %
EPAGE Loire Lignon	Fêtes tourbières	4 000 €	1 600 €	40 %	- €	- %	- €	- %	2 400 €	60 %
Cen Rhône-Alpes	Valorisation des tourbières	9 000 €	4 500 €	50 %	- €	- %	- €	- %	4 500 €	50 %
	<i>Sous total</i>	36 770 €	18 362 €	-	- €	-	7 016 €	-	11 392 €	-

3.1. CAN 2021

3.2. Projets hors CAN

3.3. Validation périmètre du DOCOB

Maitre ouvrage	Action	Coût prévisionnel	Financement Département 07		Financement Etat		Autofinancement		Autres (FEDER, Région...)	
Axe 3 : Animation										
CdC Montagne Ardèche	Animation des sites	45 000 €	9 000 €	40 %	18 000 €	40 %	- €	- %	18 000 €	40 %
	<i>Sous total</i>	45 000 €	9 000 €	-	18 000 €	-	- €	-	18 000 €	-
	TOTAL 2021	138 385 €	55 945 €		18 000 €		11 582 €		52 859 €	

3.1. CAN 2021

3.2. Projets hors CAN

3.3. Validation périmètre du DOCOB

Projets	Description	Maitre d'ouvrage	Financements	
			Etat	Autres
Inventaires, suivis scientifiques				
Amphibiens	Poursuite des inventaires	CDC Montagne Ardèche	0 €	0 €
Ecrevisses	Inventaires écrevisses à pattes blanches (AP) et écrevisses signal Détection peste des écrevisses et AP par méthode ADNe	CDC Montagne Ardèche <i>Aide tech.FDAAPPMA 07</i>	0 € 450 €(50%)	0 € 450 € (50%)
Sonneur à ventre jaune	Estimation taille population par CMR Prélèvements ADN pour étude nationale (<i>sous réserve autorisations</i>)	CDC Montagne Ardèche Universités Lyon, Laval, Lausanne et Montpellier	0 € - €	0 € - €
Inventaires piscicoles	Suivi qualité piscicole bassin versant Loire	FDAAPPMA 07	- €	- €
Inventaires flore et bryophytes	Prospections sur les ZNIEFF	CBN Massif Central	- €	- €

Projets	Description	Maitre d'ouvrage	Financements	
			Etat	Autres
Plan de gestion, restauration				
Zones Humides des sources de la Loire	Etudes Expérimentation gestion genévrier commun	ONF	- €	- €
Mare de Lanarce	Restauration de la mare	CDC Montagne Ardèche	0 €	0 €
Sensibilisation, communication				

Projets	Description	Maitre d'ouvrage	Financements	
			Etat	Autres
Plan de gestion, restauration				
Zones Humides des sources de la Loire	Etudes Expérimentation gestion genévrier commun	ONF	- €	- €
Mare de Lanarce	Restauration de la mare	CDC Montagne Ardèche	0 €	0 €
Sensibilisation, communication				
Forum des élus	Communication sur les zones humides	CDC Montagne Ardèche Cen Rhône-Alpes	0 € - €	0 € - €

3.1. CAN 2021

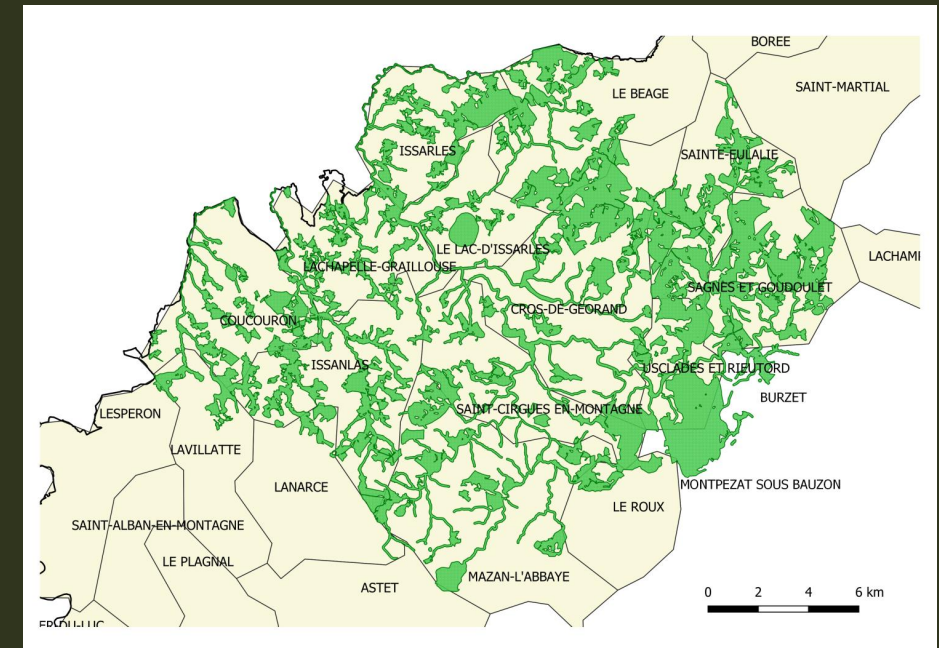
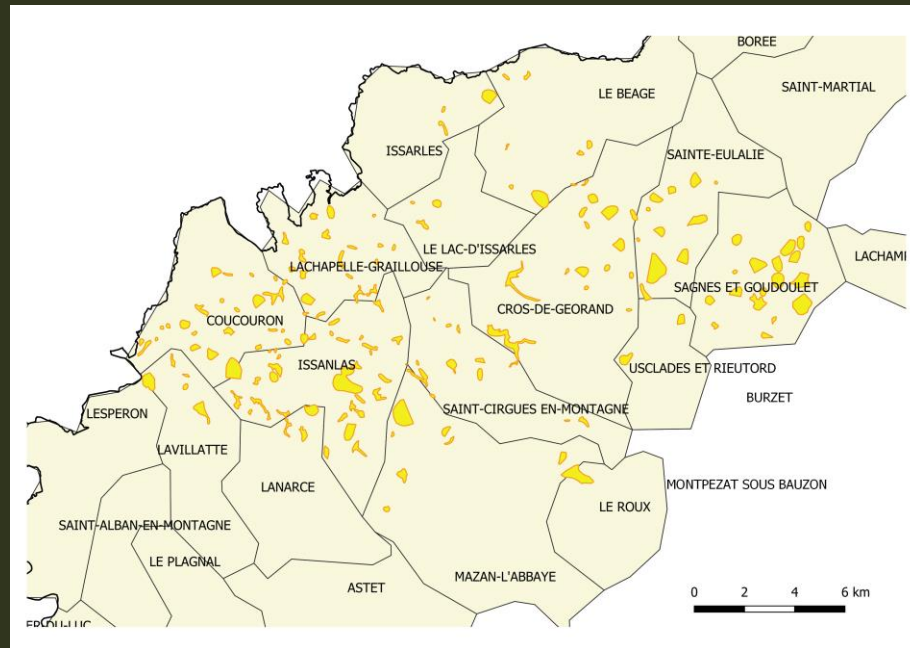
3.2. Projets hors CAN

3.3. Validation périmètre du DOCOB

- Sites en gestion – Cen Rhône Alpes

Tourbières	Etudes, Suivis	Gestion pâturage	Evaluation travaux	Plan gestion	Mobilisation propriétaires	Travaux Valorisation	Animations
Sagne Redonde	X					X	
Couleyre	X	X					
Issanlas				X		(X)	
La Verrerie	X	X				(X)	X
Les Narciers				X			
Le Béage	X				X		X
Planchette					X		

Consultation publique sur validation du périmètre du DOCOB du site Natura 2000



MERCI
POUR VOTRE ATTENTION