



# **Plan de coopération 2022/2026**

**Parc naturel régional  
des Monts d'Ardèche**

-

**Communauté de communes  
Montagne d'Ardèche**

# Le Parc Naturel Régional des Monts d'Ardèche

## Fiche d'identité

Créé en 2001 autour d'identités fortes: la châtaigne,  
les paysages des succs

228 000 ha environ, 80 000 habitants

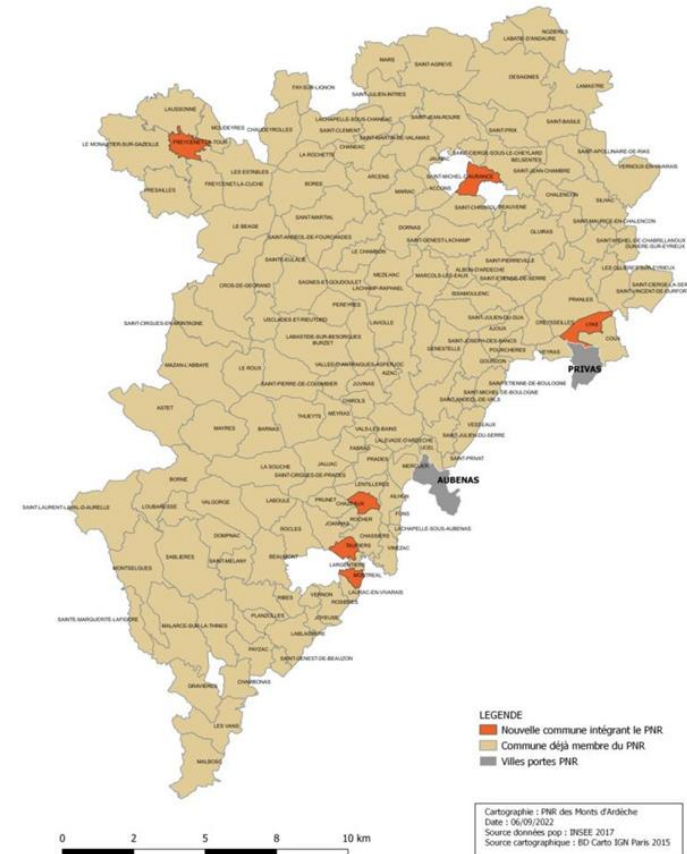
Géré par un **syndicat mixte** qui regroupe 146 communes, 2 villes-portes (Privas et Aubenas), 10 intercommunalités, 2 Départements, 1 Région

**16 communes** du territoire de la Montagne d'Ardèche

Un **Président, Dominique ALLIX**

Un **Conseil Scientifique** au service du territoire

NOUVELLES COMMUNES ADHERENTES  
AU PNR DES MONTS D'ARDECHE



## Le Parc Naturel Régional des Monts d'Ardèche

### Le cadre de travail

#### 5 grandes missions définies dans la loi

- l'aménagement du territoire,
- la protection et la gestion du patrimoine naturel et culturel,
- le développement économique et social,
- l'accueil, l'éducation et l'information du public,
- La recherche et l'innovation.

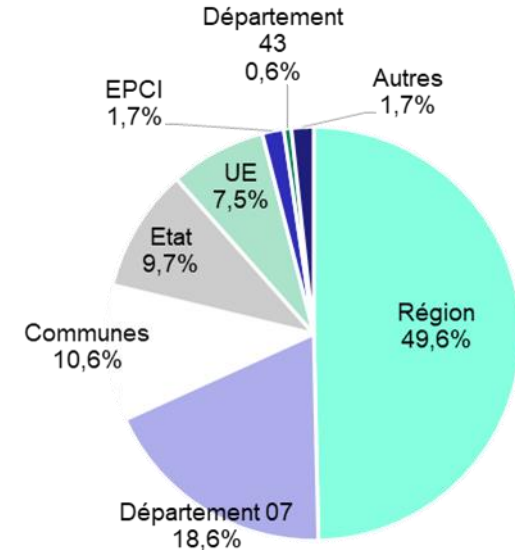
Un projet de territoire, **la Charte 2014-2029**, élaboré entre 2010 et 2014 par l'ensemble des communes et communautés de communes, des partenaires techniques et la société civile.

## Le Parc Naturel Régional des Monts d'Ardèche

### Les moyens d'action

- Moyens humains : 27 personnes avec des compétences variées:
- 2 services techniques (biodiversité/ gestion de l'espace et Culture-économie), un service « ressources » et un service LEADER à l'échelle Ardeche 3
- Un budget global autour de 3 M€

**En moyenne, pour 1€ apporté par les communes et les villes portes, ce sont plus de 24€ qui ont été mobilisés au service du territoire.**



Participation à l'activité du Parc  
(fonctionnement et investissement)  
Graphique CRC 2022



Montagne d'Ardèche  
Communauté de Communes

## Les Coups de pousse proposés

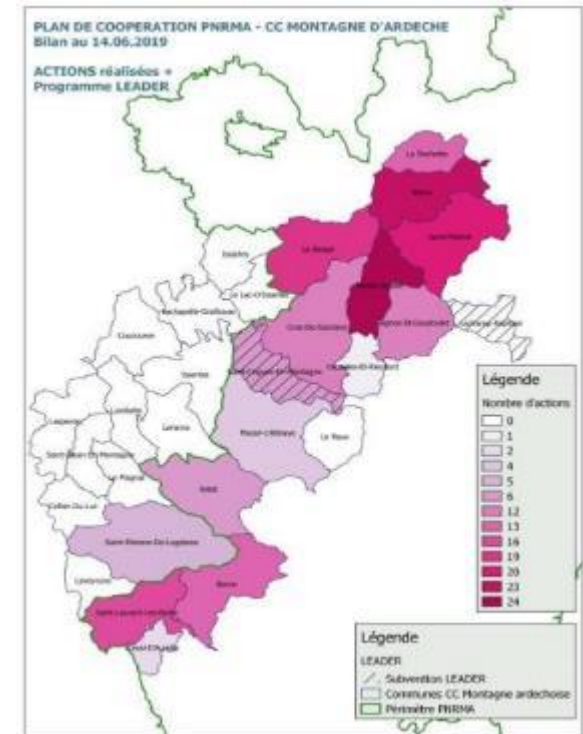


**=> Un partenariat direct et opérationnel avec les communes, intercommunalités, écoles et associations**

- Optimisez la signalétique d'Information Locale
- Maîtrisez la gestion des véhicules motorisés sur les chemins
- Renovez vos terrasses et calades en pierre sèche
- Renouvelez la scénographie et améliorer les conditions d'accueil des Maisons et musées du Parc
- Améliorez les conditions d'accueil d'un géosite et valoriser les paysages
- Equipez vos sites emblématiques en toilettes sèches
- Programmez le Cinéma au Village
- Soutenez les projets scolaires
- Accueillez les expositions du Parc
- Renovez les landes à Myrtilles

## Actions conduites par le Parc sur le territoire de la Communauté de communes de la Montagne d'Ardèche, 2014-2020

- **240 actions conduites ou accompagnées** par le Parc sur le territoire de pour un montant financier de plus de 1 739 308 M€ (hors programme LEADER Ardèche3)
- **Nombreuses actions culturelles: 15 animations cinéma au Village, diagnostic culturel à l'échelle intercommunale en 2018,**
- **Animations grand public:** 18 sorties géologiques accompagnées, 20 animations nature et biotresors, promotion des castagnades de Saint Laurent les Bains, conférence sur les forêts anciennes, réalisation de reportage radio « Pieds dans le Parc », participation à la fête du fin gras, au marché de la myrtille, à la fête du bois et de forêt, ...



PARCOURS  
ARTISTIQUE  
DANS LES  
MONTS D'ARDÈCHE

LE

**PARTAGE**

DES

**Eaux**

Un projet artistique et touristique sur la montagne ardéchoise :

⇒ **7 oeuvres du Parcours**

⇒ **9 mires et mobiliers**

⇒ **Echappées Partage des Eaux** (Saint Etienne de Ludgares, Saint Laurent, Borée, Bourlatier)

⇒ **Evènementiel estival annuel**

⇒ **Actions de médiation avec des scolaires** 400 à 500 enfants par an de toute l'ardèche

Avec notamment les écoles et collège de St Etienne de L, Ste Eulalie, le Béage, St Cirgues en M.

⇒ **Formation de guides « passeurs »**



**unesco**

Géoparc mondial



## Le GEOPARC mondial UNESCO

Une reconnaissance internationale UNESCO en 2015 pour les Monts d'Ardèche (plus de 140 geoparks dans le monde dont une soixante seulement en Europe)

Nos objectifs:

- Accompagner la recherche scientifique,
- Equiper 56 géosites pour la découverte,
- Développer des outils de médiation pour le jeune public et le grand public

⇒Renouvellement du label par l'UNESCO en 2022

Sur le territoire de la Communauté de communes: 9 équipements de géosites,  
> 40 animations et sorties géologiques accompagnées



## Actions phares en faveur des agriculteurs



- **Le Plan Pastoral Territorial des Monts d'Ardèche:**

Intégration au projet de l'ensemble du périmètre de la CCMA depuis 2018.  
Création de deux associations pastorales (St Etienne de L, St Cirques en M) → Total de 6 sur le territoire du Parc.

- Sur la CCMA : 141 projets d'éleveurs pour un montant total de **626 739 € de subvention Europe (FEADER), Région, Département/**

Un accompagnement technique assuré par la Chambre d'Agriculture et le Parc

- Un projet porté par la CCMA pour l'installation de 29 portillons sur les parcs de pâturage pour concilier rando et pâturage.

**17519 € de dépenses dont 12262 € de subventions (Région Europe)**



## Le Projet Agri environnemental et Climatique :

162 éleveurs du Parc et de la CCMA (les 2/3 sur la CCMA):

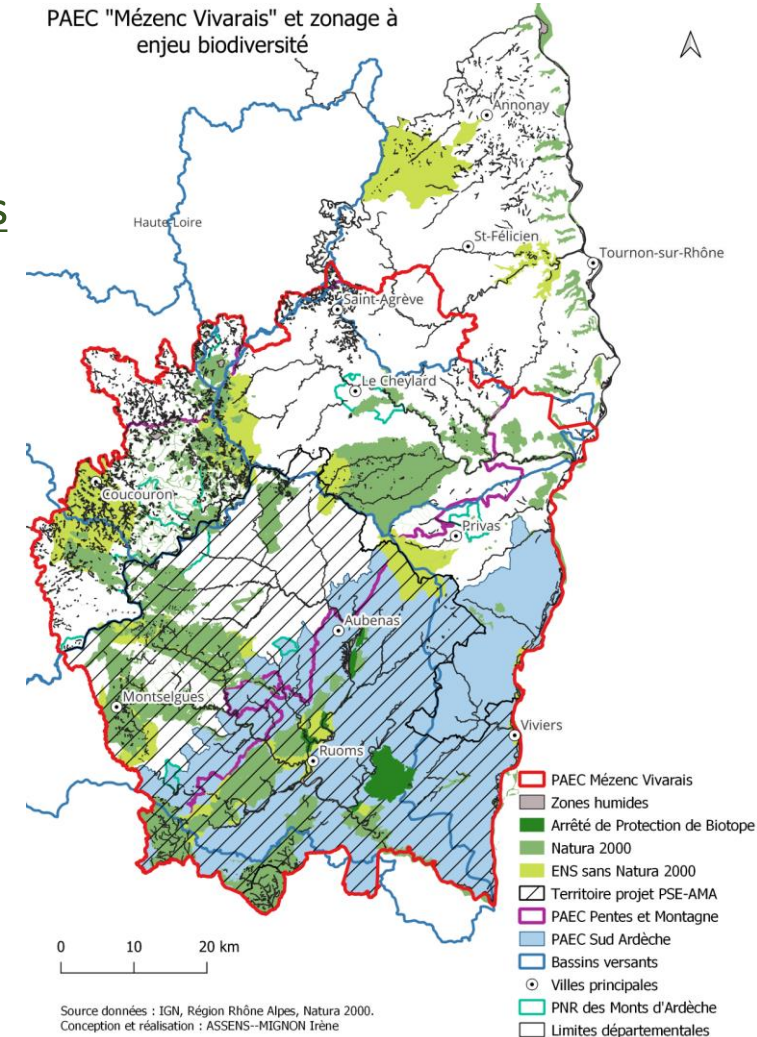
Un montant d'aides MAEC total de plus de 6 millions d'euros (2014-2022)(Aides Etat, Europe, agence de l'eau Loire Bretagne)

Rémunération moyenne d'environ 5 400 €/an pour une exploitation

Des contrats signés pour :

- 915 hectares de zones humides préservés
- 2800 hectares de prairies naturelles de fauche entretenus
- 10 kilomètres de béalières entretenus,
- 6000 hectares de landes faisant l'objet d'une gestion pastorale

Une candidature en cours →



## Mutualisation de l'outil web Geotrek pour la gestion et la valorisation des sentiers de randonnée et de l'offre touristique des territoires

- la plupart des EPCI du Parc participantes, 5 sites web en ligne
- Une application mobile commune *Rando Monts d'Ardèche*
- > 300 randonnées en ligne
- > Près de 200 bénéficiaires de la marque Valeur Parcs naturels régional
- Mutualisation : Ressources techniques, coûts de développement et d'hébergement, supports de communication
- Animation, formation, assistance et maintenance assurées par le PNR



Nos plus belles  
randonnées  
et nos meilleures adresses

All in one app, our most beautiful hikes  
and favorite places to stay, eat or buy farm produce at.

**Rando Monts d'Ardèche**

Disponibles sur  
Android et sur iOS

Google Play | App Store

Available on Android and iOS

**Votre assistant mobile :**

- Itinéraires détaillés
- Géolocalisation sur le parcours
- Découverte du patrimoine
- Points d'intérêt à proximité

Six for your hikes with:  
- Your geolocation  
- A detailed outdoor map  
- A step-by-step description of the route  
- All the points of interest

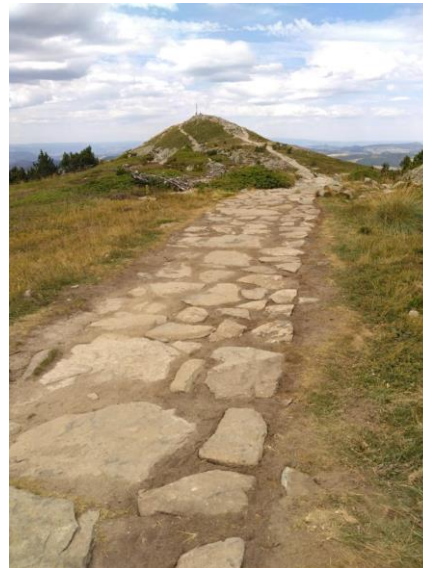
Illustration of a hiker with a backpack and a walking stick on a trail, with a large chestnut in the foreground.



Montagne d'Ardèche  
Communauté de Communes

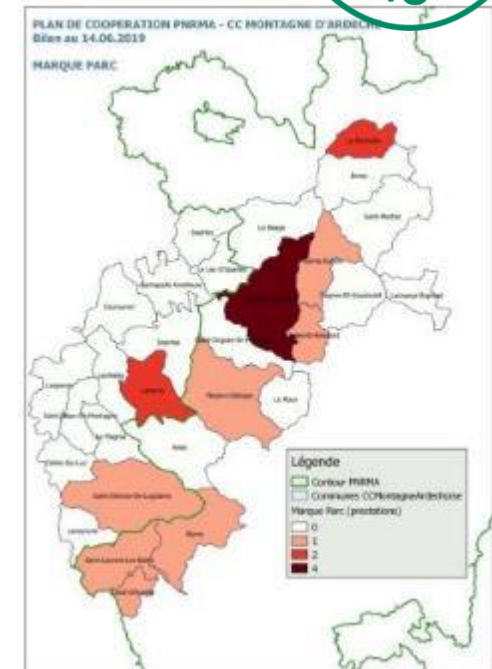
- Pierres sèches, calades Lauzes
- Etude col de la Chavade- entrée de Parc
- Village de demain St Cirgues en montagne
- Gestion aménagement et découverte des sites naturels : Le Mézenc, La Rochette (tourbières)...

**Une vingtaine de porteurs de la marque Valeurs Parcs (hébergements, producteurs, maisons et musées)**



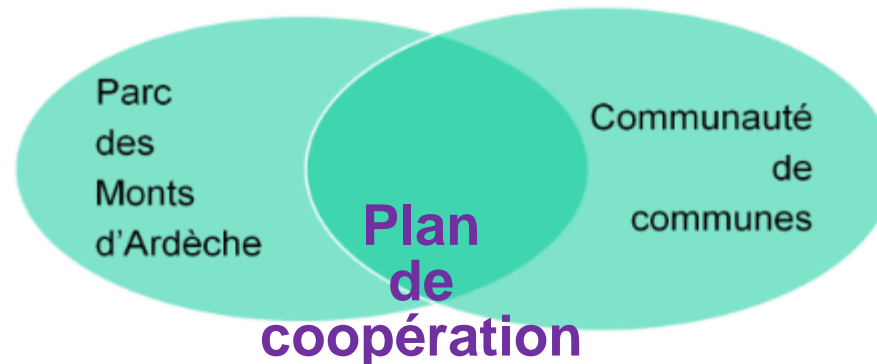
unesco

Géoparc mondial



## Le Plan de coopération : objectifs généraux

- **Outil stratégique** => formalisation de la relation entre une Communauté de communes/agglomération et le Parc (objectifs de projets )
- **Outil co-construit et partagé**, en cohérence avec les enjeux et les priorités de chacun
- Un **engagement mutuel** (délibérations)



***Plan de coopération pluri-annuel :***

*- Jusqu'en 2026*

*=> Une vision à 5 ans en moyenne*

#### 4 Champs de coopération prioritaires identifiés

- Développement touristique et culturel
- Valorisation des patrimoines : paysagers, naturels et culturels
- Développement économique, agricole et forestier
- Développement territorial : Accueil d'activités et de population

## **Thématique 1 : Développement touristique et culturel**

### **La Partage des Eaux :**

- ✓ Montée en puissance communication touristique, marketing territorial
- ✓ Développer la coopération avec d'autres sites (Ex: Digne) pour échange d'expériences et mutualisation de moyens
- ✓ Développer des reportages Presse spécialisée
- ✓ Réaliser une évaluation conjointe de la fréquentation et de la satisfaction des visiteurs « Partage des Eaux ».

### **Géoparc UNESCO**

### **Sentiers du Mézenc**

### **Itinérances TMA, GR7 Candidature commune AMI Montagne**

### **Education artistique et culturelle**

## Thématique 2 : Développement de l'économie agricole et forestière

**PPT et PAEC** : Poursuivre le soutien aux agriculteurs dans l'aménagement et la préservation des espaces pastoraux, des milieux herbagers et des zones humides

### Myrtilles sauvages et Arnica

#### Conforter les dynamiques d'installation en lait bio

- Expérimenter la démarche publique d'immobilier d'entreprise agricole sur le secteur du « Tauron »

Expérimenter et valoriser le **sciage des gros sapins**, en lien avec les Communes forestières -- essai sur le territoire et valorisation communale locale

Organiser sur le territoire une information sur l'intérêt d'une **alimentation de proximité**



## Thématique 3 : Nature, Paysages et Patrimoines

- Articulation Natura 2000/ ENS
- Aménagements paysagers :

*\_\_\_\_\_ Col de la Chavade, sites d'accès aux œuvres Partage des eaux, route des paysages (Grange Madame aux Etables)*

- Accompagner la dynamique de labellisation OGS Gerbier Mézenc  
exemple : identifier et analyser des expériences de valorisation des villages- portes d'entrée OGS
- Outils d'animation et d'inventaires participatifs des patrimoines  
(Tunnel du Roux (Part ardéchoise du patrimoine de la Transcévenole)

## Thématique 4 : Développement territorial et accueil d'actifs

- Contribuer à développer des outils de planification en phase avec les spécificités de la communauté : nécessité d'accueil de population et d'actifs.
  - ➔ Outiller les élus locaux via sessions de formation, accueil d'école d'urbanisme ou d'architectes
- Accompagner le développement, la mise en réseau et la promotion des tiers lieux avec La Trame
- Appui à une dynamique de revitalisation commerciale de St Cirgues en montagne

- Le suivi du Plan
- Un tableau de bord de suivi technique
- Des indicateurs de résultats /réalisations
- A minima une rencontre politique annuelle
- Des points techniques en continu



**Montagne d'Ardèche**  
Communauté de Communes



Parc  
naturel  
régional  
des Monts d'Ardèche



**unesco**

Géoparc mondial

**MERCI**

