
Révision de la cartographie des habitats
naturels du site Natura 2000 « Allier et
affluents » (ZSC FR 8201665)



Sommaire

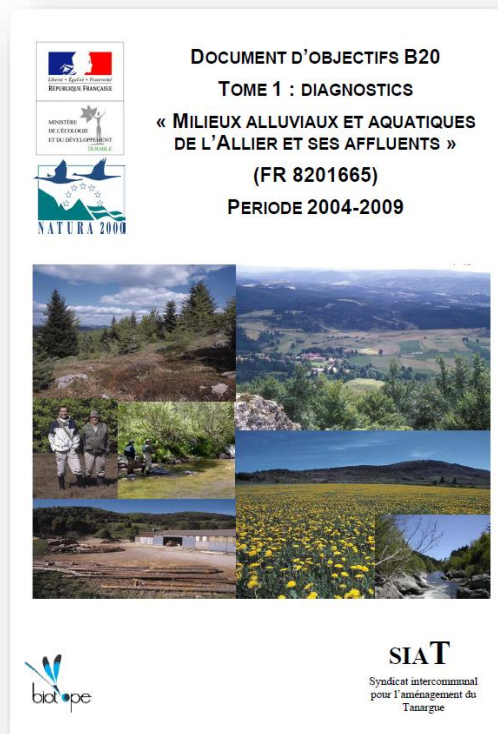
- 1. Rappel du contexte et objectifs
- 2. Typologie et habitats IC recensés
- 3. Exemples de fiches habitats
- 4. Point sur la cartographie
- 5. Espèces IC recensées



RÉVISION DE LA CARTOGRAPHIE DES HABITATS NATURELS DU SITE NATURA 2000 « ALLIER ET AFFLUENTS »

Rappel du contexte et objectifs

- **Inventaire et cartographie des habitats naturels et des espèces végétales du périmètre du site Natura 2000 FR82016665 « Allier et affluents » validé dans le DOCOB 2001 et d'estimer l'état de conservation des habitats naturels.**



3 campagnes de collecte de données réalisées :

- **18 au 25 mai 2021** : boisements, première caractérisation des habitats & espèces vernales ;
- **14 au 23 juin 2021** : boisements, milieux ouverts (notamment prairie avant fauche), humides & espèces printanières ;
- **3 au 7 août 2021** : milieux humides/tourbières, alluviaux & espèces tardives.



RÉVISION DE LA CARTOGRAPHIE DES HABITATS NATURELS DU SITE NATURA 2000 « ALLIER ET AFFLUENTS »

Rappel du contexte et objectifs

Réunion de démarrage : 14 avril 2021

Terrain : mai à août 2021

Typologie/Echanges CBNMC :
octobre à mars 2022

Cartographie : en cours



BIBLIOGRAPHIE

Compilation des documents bibliographiques de référence

Echange avec les botanistes locaux ou structures locales

PRÉPARATION DES INVESTIGATIONS

- (1) Construction d'une pré-typologie des habitats
- (2) Ajustement de la liste des espèces à « enjeu » visées principalement par les inventaires

Travail SIG

- Découpage du site par photo-interprétation (échelle ≤ 1/1 000 à 1/500)
- Préparation des couches de données à remplir



CBN MC

INVESTIGATIONS

- (1) Premier passage : boisements & espèces vemales
- (2) Deuxième passage : boisements, milieux ouverts (notamment prairie avant fauche) & espèces printanières
- (3) Troisième passage : milieux humides & espèces tardives

Réalisation des relevés phytosociologiques

Caractérisation fine des polygones prédécoupés

Pointage des espèces « à enjeu » et exotiques envahissantes

Travail SIG in situ

Découpage et remplissage partiel des tables « habitats » et « espèces » par les botanistes

TRAITEMENT DES DONNÉES

Travail SIG

- Construction du SIG final :
- (1) vérification de la géométrie
 - (2) remplissage des champs
 - (3) construction de la base de données

Caractérisation finale des habitats

CBN MC

RESTITUTION

Production SIG :

- (1) atlas cartographique complet
- (2) base de données

Production écrite :

- (1) rapport méthodologique
- (2) fiches habitats

Sommaire

- 1. Rappel du contexte et objectifs
- 2. Typologie et habitats IC recensés
- 3. Exemples de fiches habitats
- 4. Point sur la cartographie
- 5. Espèces IC recensées



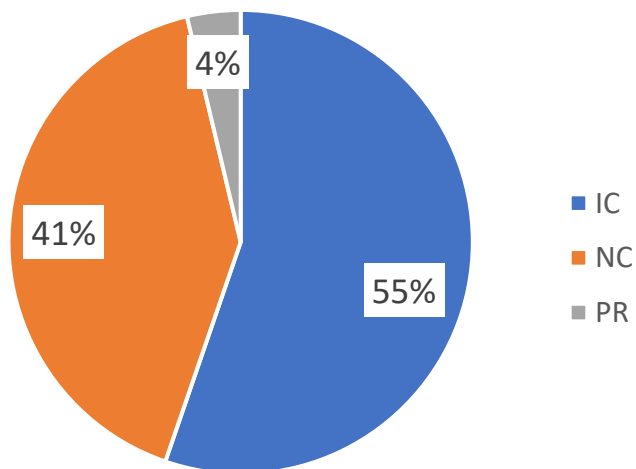
RÉVISION DE LA CARTOGRAPHIE DES HABITATS NATURELS DU SITE NATURA 2000 « ALLIER ET AFFLUENTS »

Typologie et habitats recensés

GENERALITES

- 3374,5 ha
- 86,8 km de ruisseaux (tracés sur banque hydro)
- 18 Intérêt Communautaire/ 5 Prioritaires

Proportion surfacique IC/NC/PR parmi les habitats validés



RÉVISION DE LA CARTOGRAPHIE DES HABITATS NATURELS DU SITE NATURA 2000 « ALLIER ET AFFLUENTS »

Typologie et habitats recensés

CODE	HABITAT	RELEVÉS
4030	Landes sèches européennes	2+1
5120	Formations montagnardes à <i>Cytisus purgans</i>	3
6230	Formations herbeuses à <i>Nardus</i> , riches en espèces, sur substrats siliceux des zones montagnardes (et des zones submontagnardes de	16
6410	Prairies à <i>Molinia</i> sur sols calcaires, tourbeux ou argilo-limoneux (<i>Molinion-caeruleae</i>)	9+2?
6430	Mégaphorbiaies hygrophiles d'ourlets planitiaires et des étages montagnard à alpin	11
6510	Pelouses maigres de fauche de basse altitude (<i>Alopecurus pratensis</i> , <i>Sanguisorba officinalis</i>)	3
6520	Prairies de fauche de montagne	9 (dont 1?) +2
7110	Tourbières hautes actives	4 (dont 1?)
7140	Tourbières de transition et tremblantes	4
8230	Roches siliceuses avec végétation pionnière du <i>Sedo-Scleranthion</i> ou du <i>Sedo albi-Veronicion dillenii</i>	1
9120	Hêtraies atlantiques, acidophiles à sous-bois à <i>Ilex</i> et parfois à <i>Taxus</i> (<i>Quercion robori-petraeae</i> ou <i>Illici-Fagenion</i>)	4
91D0	Tourbières boisées	2
91E0	Forêts alluviales à <i>Alnus glutinosa</i> et <i>Fraxinus excelsior</i> (<i>Alno-Padion</i> , <i>Alnion incanae</i> , <i>Salicion albae</i>)	4

▪ Habitats marginaux ou communautés basales

N2000	HABITAT	RELEVÉS
3130	Eaux stagnantes, oligotrophes à mésotrophes avec végétation des <i>Littorelletea uniflorae</i> et/ou des <i>Isoeto-Nanojuncetea</i>	1
3260	Rivières des étages planitiaire à montagnard avec végétation du <i>Ranunculion fluitantis</i> et du <i>Callitricho-Batrachion</i>	2
3270	Rivières avec berges vaseuses avec végétation du <i>Chenopodion rubri p.p.</i> et du <i>Bidention p.p.</i>	2
7150	Dépressions sur substrats tourbeux du <i>Rhynchosporion</i>	1

RÉVISION DE LA CARTOGRAPHIE DES HABITATS NATURELS DU SITE NATURA 2000 « ALLIER ET AFFLUENTS »

Typologie et habitats recensés

- **LANDES SECHES EUROPENNES (HIC 4030)**
- **ÉCOLOGIE & DYNAMIQUE**
 - **Genisto pilosae - Vaccinon uliginosi**
 - Lande à Liondent des Pyrénées et Myrtille
 - (Lande à Genêt poilu et Callune commune)
 - (Lande montagnarde à Séneçon à feuilles d'adonis et Myrtille)
- **REPRESENTATION SUR SITE**
 - versant sud de la Serre de Montgros et sur le versant nord de Cham Longe
- **ÉTAT DE CONSERVATION**
 - Moyen à bon
- **USAGES, SENSIBILITÉ & MENACES**
 - Pâturage, débroussaillage, aménagements (pistes)
- **GESTION**

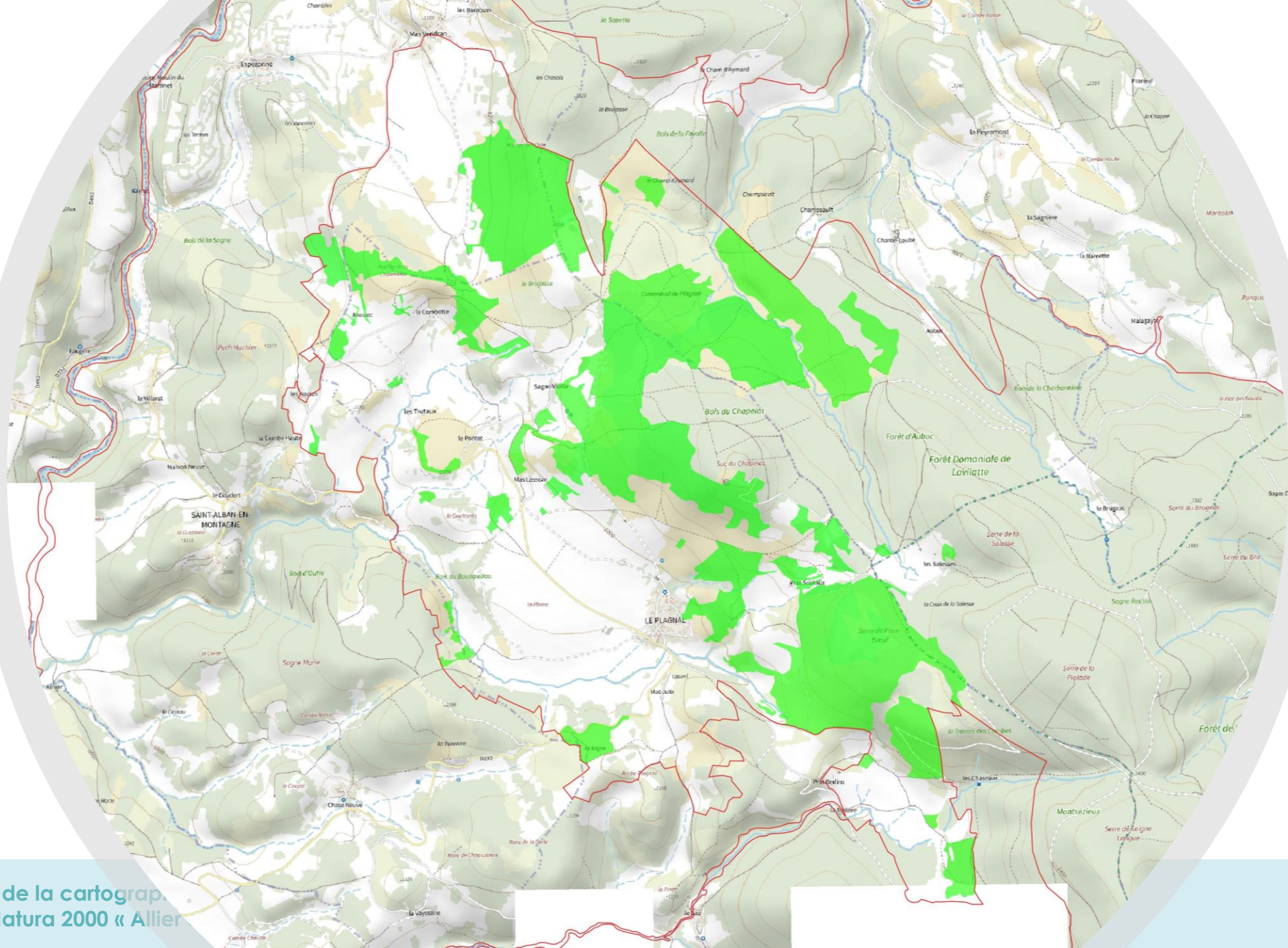


RÉVISION DE LA CARTOGRAPHIE DES HABITATS NATURELS DU SITE NATURA 2000 « ALLIER ET AFFLUENTS »

Typologie et habitats recensés

- **FORMATIONS MONTAGNARDES CYTISUS PURGANS (HIC 5120)**
- **ÉCOLOGIE & DYNAMIQUE**
 - Prémanteau à Germandrée scorodoine et Genêt purgatif = Prémanteau montagnard, acidiphile et thermophile des versants ensoleillés sur sols acides peu profonds et rocailleux.
- **REPRESENTATION SUR SITE**
 - Dispersés
- **ÉTAT DE CONSERVATION**
- **USAGES, SENSIBILITÉ & MENACES**
 - Débroussaillage, pâturage
- **GESTION**





RÉVISION DE LA CARTOGRAPHIE DES HABITATS NATURELS DU SITE NATURA 2000 « ALLIER ET AFFLUENTS »

Typologie et habitats recensés

- **FORMATIONS HERBEUSES À NARDUS, RICHES EN ESPÈCES, SUR SUBSTRATS SILICEUX DES ZONES MONTAGNARDES (HIC 6230, « Vulnérable »)**
- **ÉCOLOGIE & DYNAMIQUE**
 - Galio saxatilis - Festucion filiformis (nardaie collinéenne)
 - Pelouse montagnarde et subalpine acidiphile à Œillet des forêts et Liondent des Pyrénées
 - Galio saxatilis - Potentillion aureae (nardaie montagnarde)
 - Pelouse montagnarde acidiphile et mésoxérophile à Alchémille des rochers et Antennaire dioïque
 - Violion caninae
 - Diantho pseudocollini - Meenion athamantici
 - Pelouse vivace à Œillet deltoïde et Fétuque paniculée
 - Violo sudeticae-Trisetenion flavescens
 - Pelouse thermophile acidiphile à Fétuque rouge et Genêt sagitté
 - Pelouse acidiphile à Polygale commun et Laïche caryophyllée
 - Pelouse oligotrophe acidiphile mésophile atlantico-montagnarde à Œillet des bois et Fenouil des Alpes

Pelouse oligotrophe acidiphile mésophile atlantico-montagnarde à Œillet des bois et Fenouil des Alpes



RÉVISION DE LA CARTOGRAPHIE DES HABITATS NATURELS DU SITE NATURA 2000 « ALLIER ET AFFLUENTS »

Typologie et habitats recensés

- **FORMATIONS HERBEUSES À NARDUS, RICHES EN ESPÈCES, SUR SUBSTRATS SILICEUX DES ZONES MONTAGNARDES (HIC 6230, « Vulnérable »)**
- **REPRESENTATION SUR SITE**
- **ETAT DE CONSERVATION**
- **USAGES, SENSIBILITE & MENACES**
- **GESTION**

Pelouse oligotrophe acidophile mésophile atlantico-méditerranéenne à Oeillet des bois et Fenouil des Alpes



RÉVISION DE LA CARTOGRAPHIE DES HABITATS NATURELS DU SITE NATURA 2000 « ALLIER ET AFFLUENTS »

Typologie et habitats recensés

- **PRAIRIES À MOLINIA SUR SOLS CALCAIRES, TOURBEUX OU ARGILO-LIMONEUX (HIC 6410)**
- **ÉCOLOGIE & DYNAMIQUE**
 - Juncion acutiflori
 - Juncenion acutiflori
 - Bas-marais à Carvi verticillé et Jonc à tépales aigus
 - Polygono bistortae - Juncenion acutiflori :
 - Bas-marais à Sélin des Pyrénées et Jonc à fleurs aigües
 - Bas-marais à Sélin des Pyrénées et Scorsonère humble
 - Nardo strictae-Juncion squarrosi (Pelouse pâturée mésohygrophile tourbeuse)
 - Pelouse vivace humide à Nard raide et Jonc squarrex
- **REPRESENTATION SUR SITE**
- **ÉTAT DE CONSERVATION**
- **USAGES, SENSIBILITÉ & MENACES**
 - Drainage, Enrichissement et pâturage
- **GESTION**



RÉVISION DE LA CARTOGRAPHIE DES HABITATS NATURELS DU SITE NATURA 2000 « ALLIER ET AFFLUENTS »

Typologie et habitats recensés

- **PRAIRIES À MOLINIA SUR SOLS CALCAIRES, TOURBEUX OU ARGILO-LIMONEUX (HIC 6410)**
- **ÉCOLOGIE & DYNAMIQUE**
 - **Nardo strictae-Juncion squarrosi (Pelouse pâturée mésohygrophile tourbeuse)**
 - Pelouse vivace humide à Nard raide et Jonc squarreux
- **REPRÉSENTATION SUR SITE**
- **ÉTAT DE CONSERVATION**
- **USAGES, SENSIBILITÉ & MENACES**
 - Drainage, Enrichissement et pâturage
- **GESTION**



RÉVISION DE LA CARTOGRAPHIE DES HABITATS NATURELS DU SITE NATURA 2000 « ALLIER ET AFFLUENTS »

Typologie et habitats recensés

- **TOURBIÈRES HAUTES ACTIVES (HIC 7110)**
- **ÉCOLOGIE & DYNAMIQUE**
 - Sphagnion magellanici
 - Haut-marais à Linaigrette engainée et Airelle des marais
 - Polytricho communis - Eriophorenion vaginati
 - Haut-marais à Sphaignes et Polytric commun
- **REPRÉSENTATION SUR SITE**
 - Localisés sur Chamelonge et ponctuellement ailleurs
- **ÉTAT DE CONSERVATION**
- **USAGES, SENSIBILITÉ & MENACES**
 - Drainage, Assèchement, modification des pratiques
- **GESTION**



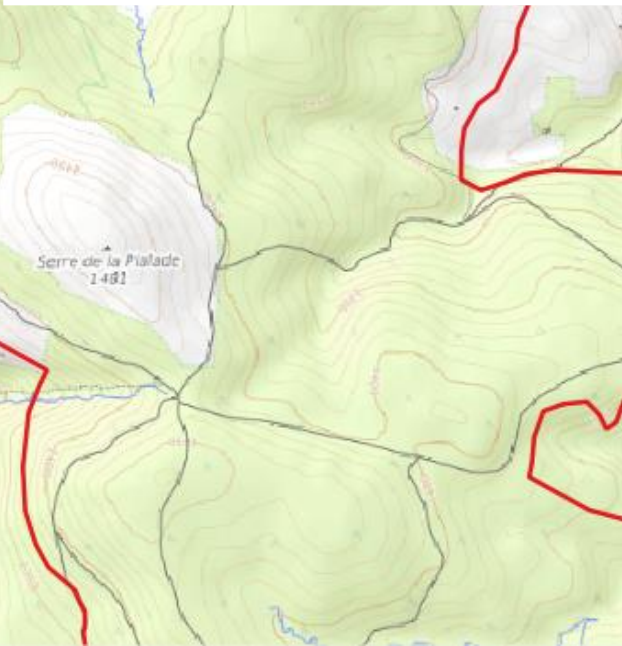
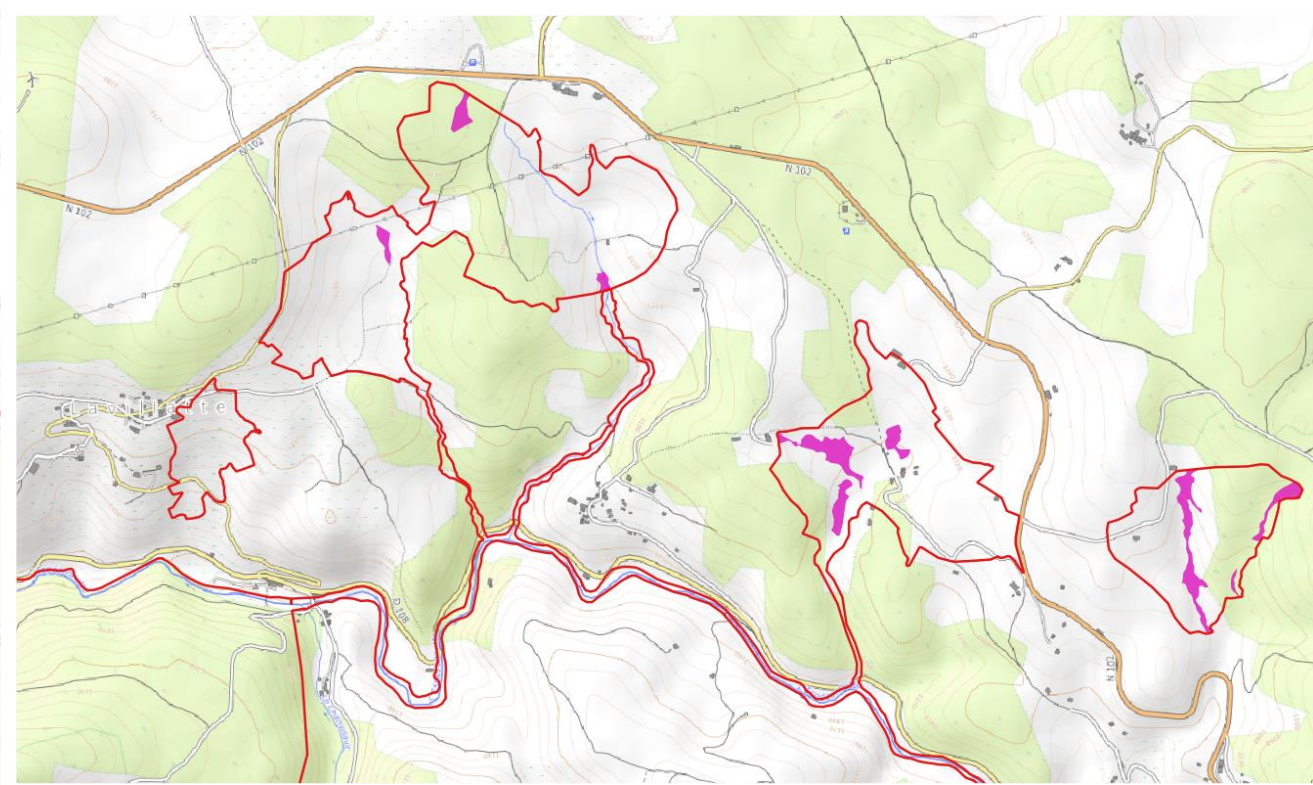
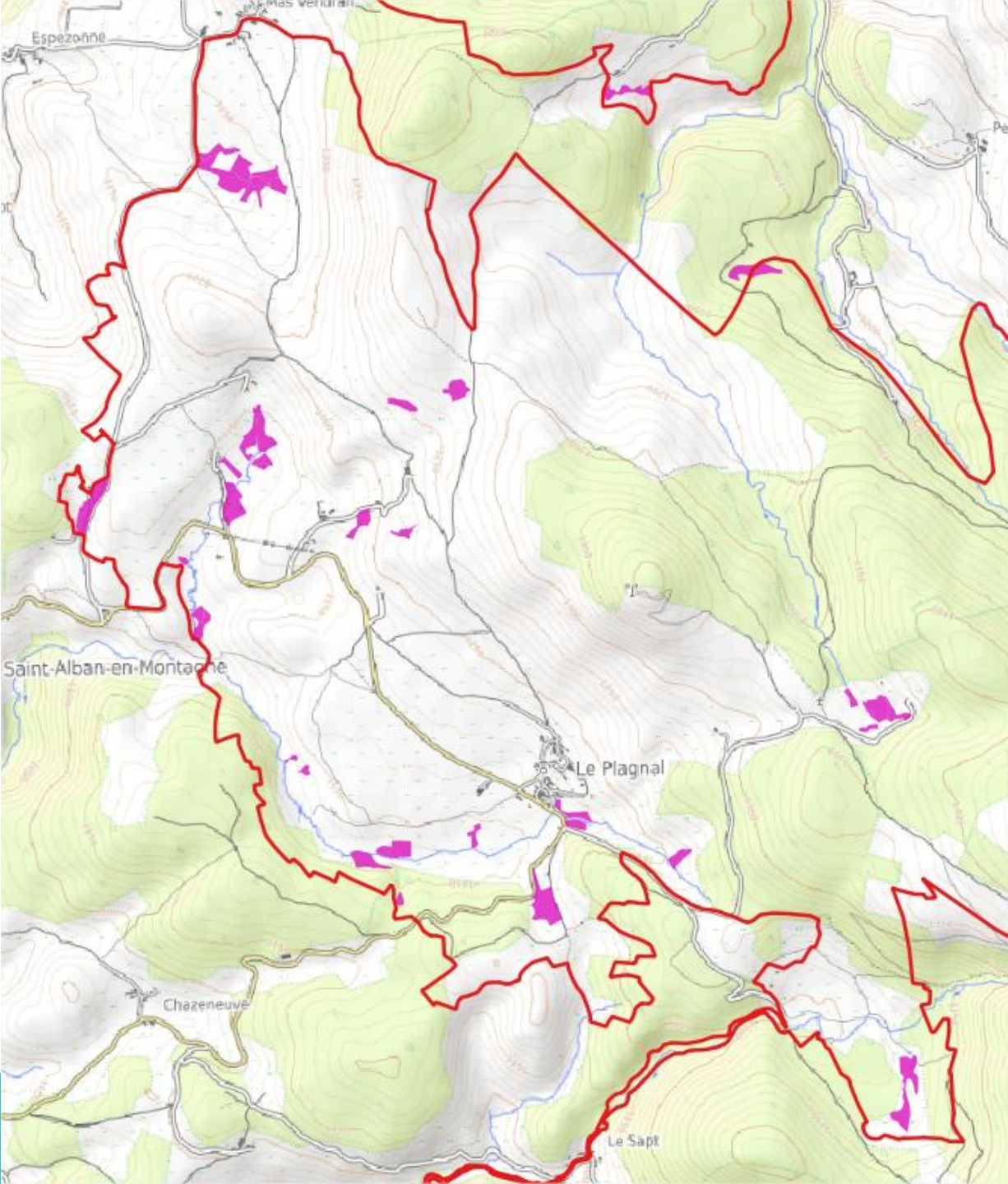
Haut-marais à Linaigrette engainée et Airelle des marais

RÉVISION DE LA CARTOGRAPHIE DES HABITATS NATURELS DU SITE NATURA 2000 « ALLIER ET AFFLUENTS »

Typologie et habitats recensés

- **TOURBIÈRES DE TRANSITION ET TREMBLANTES (HIC 7140)**
- **ÉCOLOGIE & DYNAMIQUE**
 - Caricion lasiocarpae
 - Caricenion chordorrhizo-lasiocarpae
 - Pelouse à Laïche tronquée et Trèfle d'eau
 - Marais de transition oligotrophile des sols acides à Laïche rostrée
- **REPRÉSENTATION SUR SITE**
- **ÉTAT DE CONSERVATION**
- **USAGES, SENSIBILITÉ & MENACES**
 - Drainage, Assèchement, modification des pratiques
- **GESTION**





RÉVISION DE LA CARTOGRAPHIE DES HABITATS NATURELS DU SITE NATURA 2000 « ALLIER ET AFFLUENTS »

Typologie et habitats recensés

- **BAS-MARAIS NON NATURA 2000**
- **ÉCOLOGIE & DYNAMIQUE**
 - Caricion fuscae
 - Bas-marais à Jonc filiforme et Laïche noire
 - Bas-marais à Laïche noire
 - Caricion lasiocarpae :
 - Pelouse à Laïche tronquée et Trèfle d'eau
 - Marais de transition oligotrophile des sols acides à Laïche rostrée
- **REPRESENTATION SUR SITE**
- **ÉTAT DE CONSERVATION**
- **USAGES, SENSIBILITÉ & MENACES**
 - Drainage, Enrichissement et pâturage
- **GESTION**

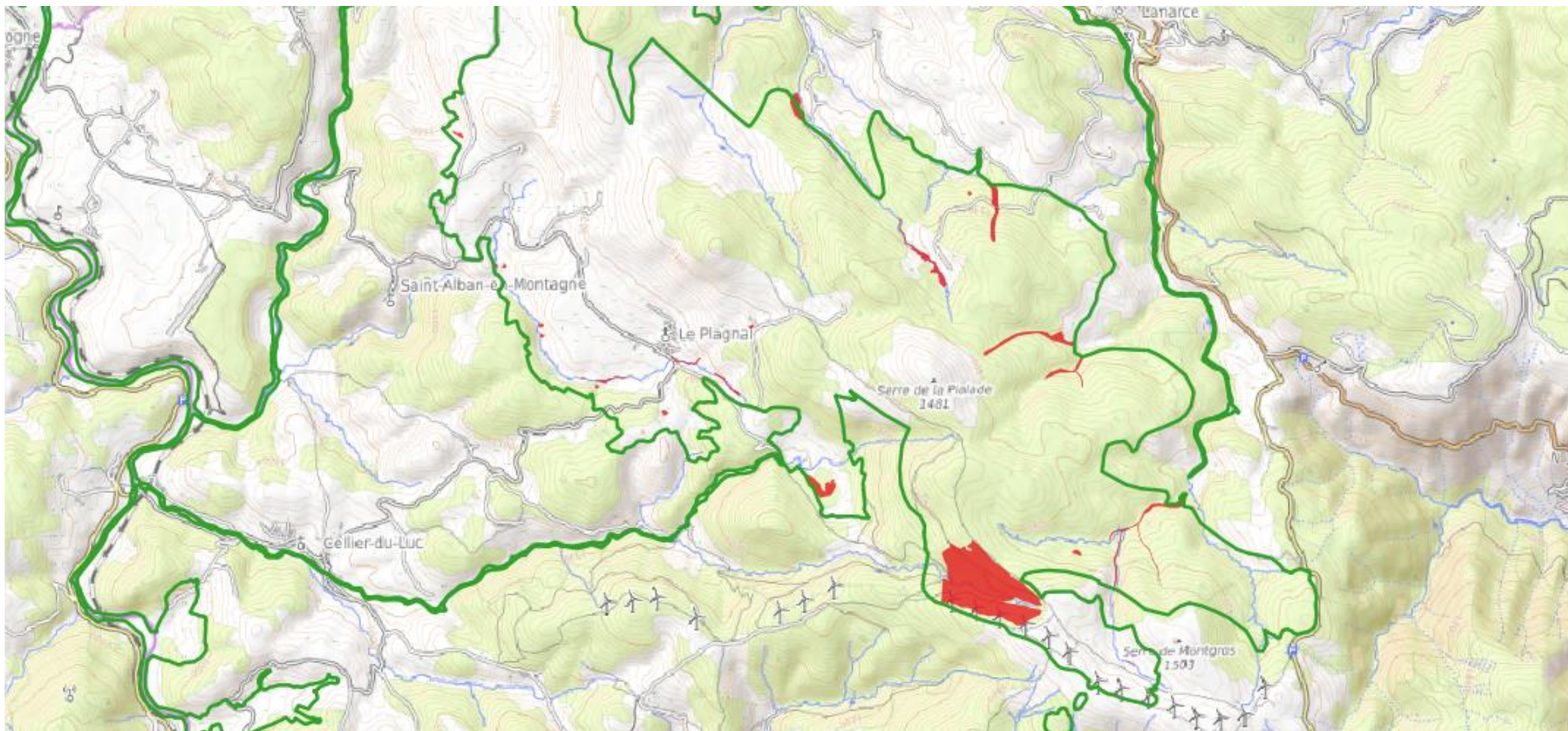


RÉVISION DE LA CARTOGRAPHIE DES HABITATS NATURELS DU SITE NATURA 2000 « ALLIER ET AFFLUENTS »

Typologie et habitats recensés

- **MÉGAPHORBIAIES HYGROPHILES D'OURLETS PLANITIAIRES ET DES ÉTAGES MONTAGNARD À ALPIN (HIC 6430)**
- **ÉCOLOGIE & DYNAMIQUE**
 - **Filipendulo ulmariae - Chaerophyllion hirsuti**
 - Mégaphorbiaie montagnarde (Filipendulo ulmariae - Chaerophyllion hirsuti)
 - **Thalictro flavi - Filipendulion ulmariae :**
 - Mégaphorbiaie à Menthe à longues feuilles et Baldingère faux-roseau
 - Mégaphorbiaie montagnarde à Renoncule à feuilles d'aconit et Reine des prés
 - Mégaphorbiaie planitiaire neutrobasiphile (Thalictro flavi - Filipendulion ulmariae)
- **REPRESENTATION SUR SITE**
- **ÉTAT DE CONSERVATION**
- **USAGES, SENSIBILITE & MENACES**
 - Drainage, Enrichissement et pâturage
- **GESTION**





RÉVISION DE LA CARTOGRAPHIE DES HABITATS NATURELS DU SITE NATURA 2000 « ALLIER ET AFFLUENTS »

Typologie et habitats recensés

- **PELOUSES MAIGRES DE FAUCHE DE BASSE ALTITUDE (HIC 6510)**
- **ÉCOLOGIE & DYNAMIQUE**
 - Arrhenatherion elatioris
 - Prairie fauchée montagnarde eutrophile à Berce de Sibérie et Fromental
- **REPRESENTATION SUR SITE**
- **ÉTAT DE CONSERVATION**
- **USAGES, SENSIBILITÉ & MENACES**
 - Enrichissement, modification des pratiques
- **GESTION**



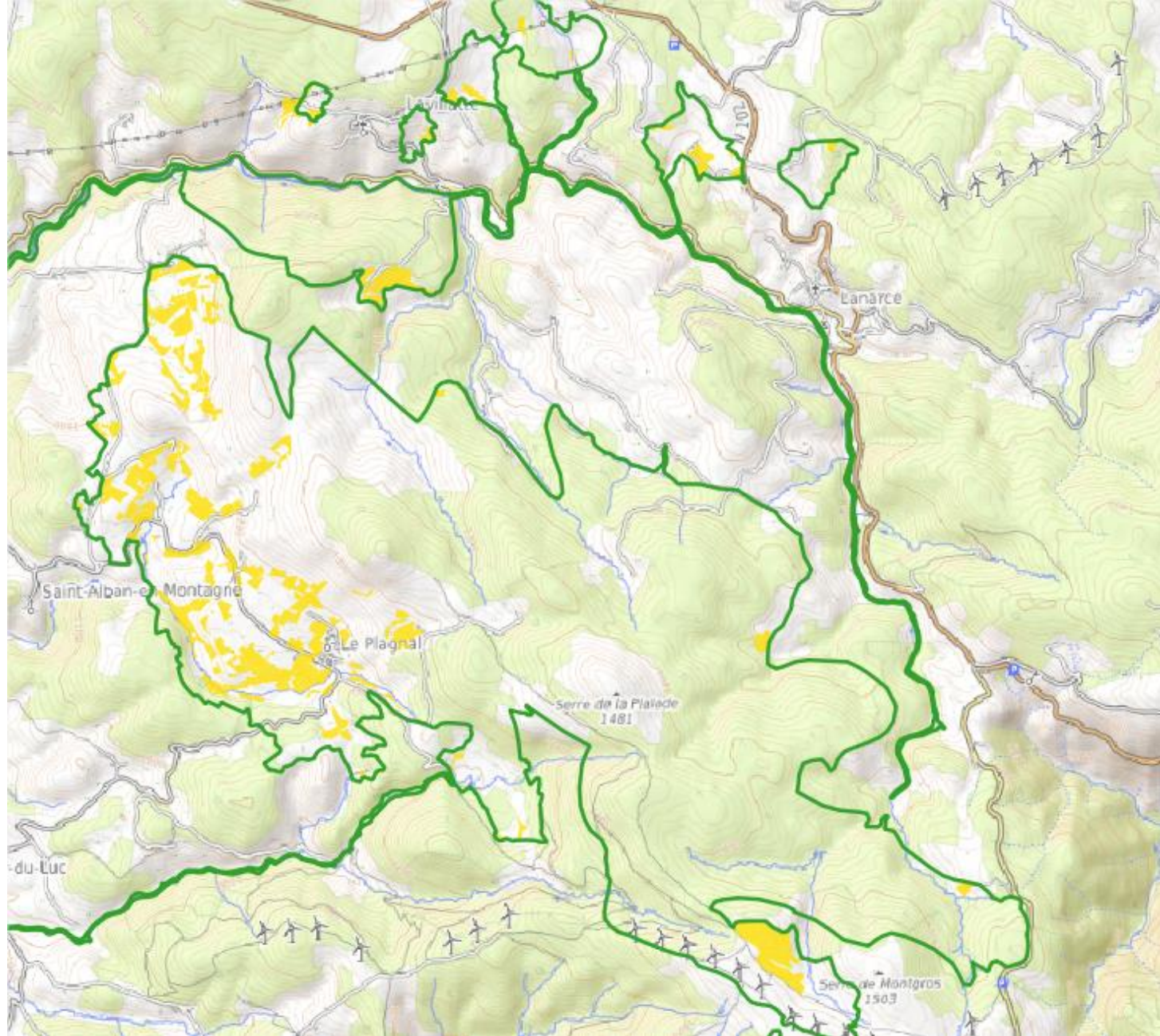
RÉVISION DE LA CARTOGRAPHIE DES HABITATS NATURELS DU SITE NATURA 2000 « ALLIER ET AFFLUENTS »

Typologie et habitats recensés

- **PELOUSES MAIGRES DE FAUCHE DE MONTAGNE (HIC 6520)**
- **ÉCOLOGIE & DYNAMIQUE**
 - *Trisetum flavescens* - *Polygonum bistorta*
 - *Viola sudetica*-*Trisetum flavescens*
 - Prairie fauchée montagnarde à Pensée jaune et Trisète jaunâtre
 - Prairie fauchée montagnarde à subalpine (*Trisetum flavescens* - *Polygonum bistorta*)
 - Prairie fauchée à Pensée jaune et Fétuque paniculée
 - Prairie fauchée montagnarde à Pensée jaune, Trisète jaunâtre et Sanguisorbe officinale
- **REPRÉSENTATION SUR SITE**
- **ÉTAT DE CONSERVATION**
- **USAGES, SENSIBILITÉ & MENACES**
 - Enrichissement, modification des pratiques
- **GESTION**



Prairie fauchée montagnarde à Pensée jaune et Trisète jaunâtre

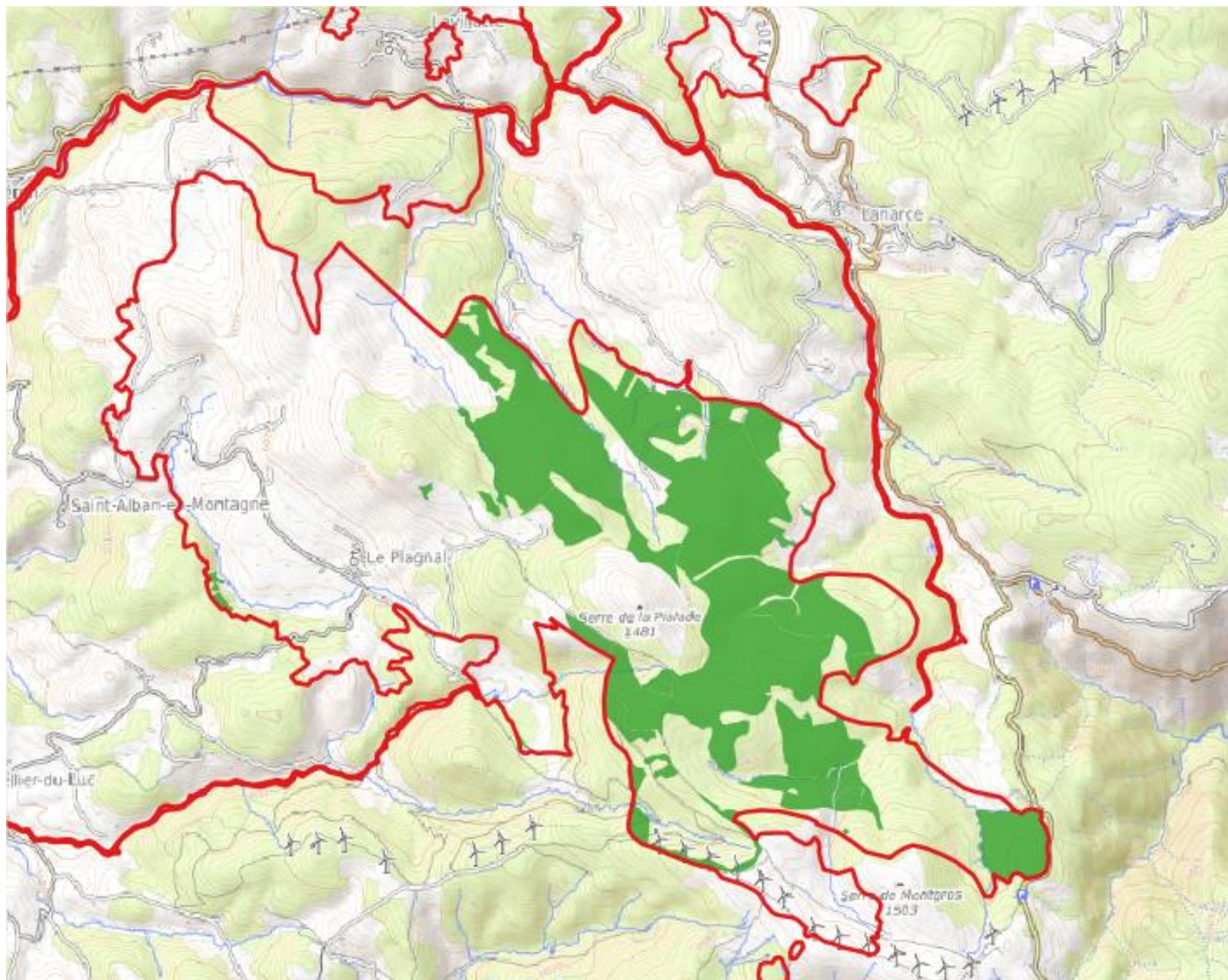


RÉVISION DE LA CARTOGRAPHIE DES HABITATS NATURELS DU SITE NATURA 2000 « ALLIER ET AFFLUENTS »

Typologie et habitats recensés

- **HÊTRAIES ATLANTIQUES, ACIDOPHILES À SOUS-BOIS À ILEX ET PARFOIS À TAXUS (HIC 9120)**
- **ÉCOLOGIE & DYNAMIQUE**
 - *Luzulo luzuloidis-Fagion sylvaticae*
 - *Ilici aquifolii - Fagenion sylvaticae*
 - Hêtraie-sapinière à *Luzule des neiges* et *Solidage verge d'Or*
- **REPRÉSENTATION SUR SITE**
- **ÉTAT DE CONSERVATION**
- **USAGES, SENSIBILITÉ & MENACES**
 - Pratiques forestières (plantations, travaux...)
- **GESTION**





RÉVISION DE LA CARTOGRAPHIE DES HABITATS NATURELS DU SITE NATURA 2000 « ALLIER ET AFFLUENTS »

Typologie et habitats recensés

- **HÊTRAIE-SAPINIÈRE NON NATURA 2000**
- **ÉCOLOGIE & DYNAMIQUE**
 - *Fagion sylvaticae*
 - *Geranio nodosi* - *Fagenion sylvaticae*
 - Hêtraie-sapinière des sols neutroclines à Calament à grandes fleurs
- **REPRÉSENTATION SUR SITE**



RÉVISION DE LA CARTOGRAPHIE DES HABITATS NATURELS DU SITE NATURA 2000 « ALLIER ET AFFLUENTS »

Typologie et habitats recensés

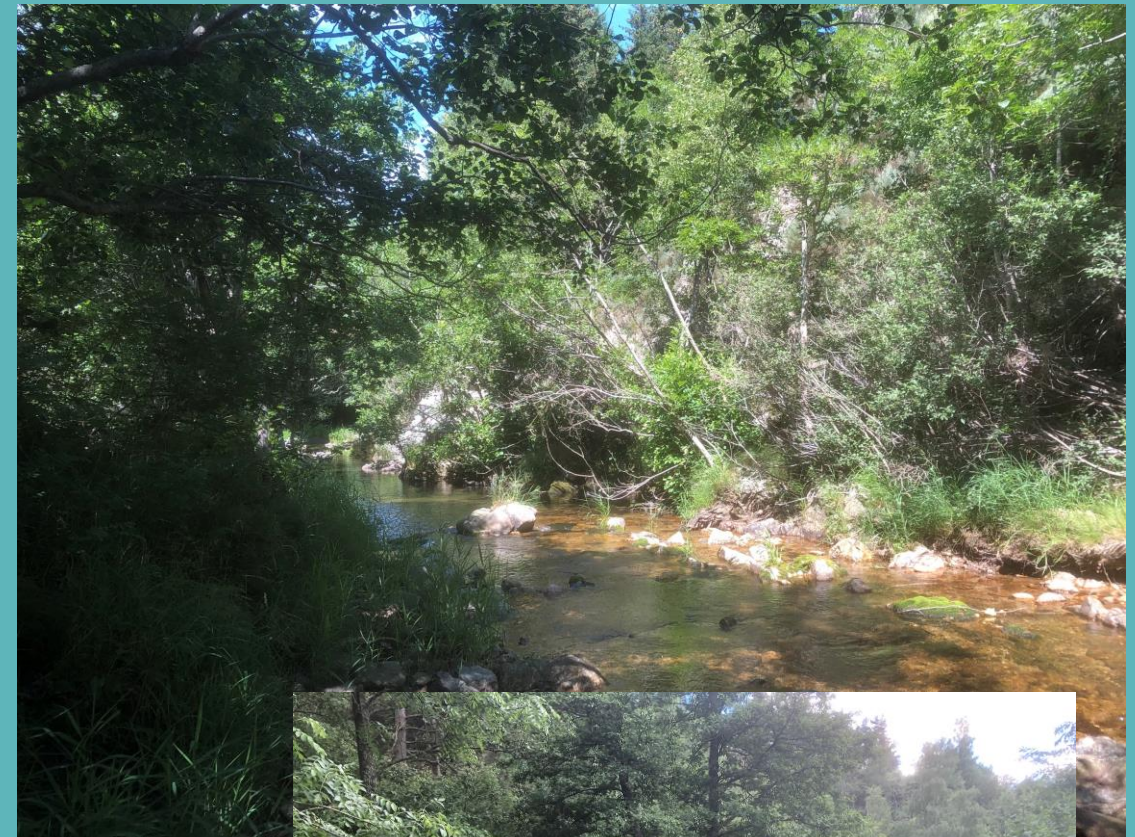
- **TOURBIÈRES BOISÉES (HIC 91D0)**
- **ÉCOLOGIE & DYNAMIQUE**
 - **Betulion pubescentis**
 - **Boulaie ou boulaie-pineraie à Potentille dressée**
- **REPRÉSENTATION SUR SITE**
- **ÉTAT DE CONSERVATION**
- **USAGES, SENSIBILITÉ & MENACES**
 - **Drainage, Assèchement**
- **GESTION**

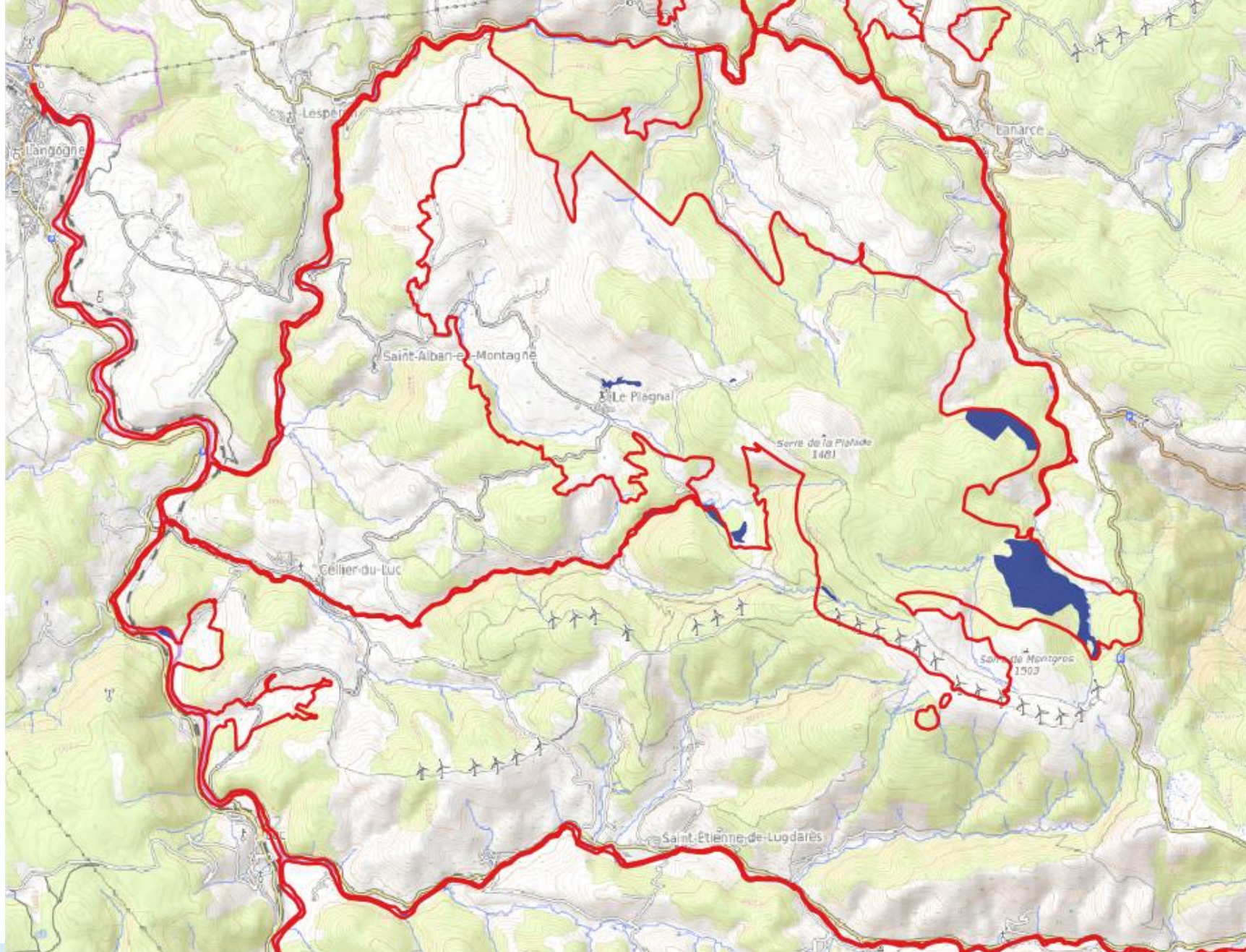


RÉVISION DE LA CARTOGRAPHIE DES HABITATS NATURELS DU SITE NATURA 2000 « ALLIER ET AFFLUENTS »

Typologie et habitats recensés

- **FORÊTS ALLUVIALES À ALNUS GLUTINOSA ET FRAXINUS EXCELSIOR (HIC 91E0)**
- **ÉCOLOGIE & DYNAMIQUE**
 - Alnion incanae Pawł
 - (Aulnaie-frênaie à Armoise commune)
 - Aulnaie-frênaie à Renoncule à feuilles d'Aconit
- **REPRÉSENTATION SUR SITE**
- **ÉTAT DE CONSERVATION**
- **USAGES, SENSIBILITÉ & MENACES**
 - Aménagements
- **GESTION**





RÉVISION DE LA CARTOGRAPHIE DES HABITATS NATURELS DU SITE NATURA 2000 « ALLIER ET AFFLUENTS »

Typologie et habitats recensés

- **ROCHES SILICEUSES AVEC VÉGÉTATION PIONNIÈRE DU SEDO-SCLERANTHION OU DU SEDO ALBI-VERONICION DILLENII (HIC 8230)**
- **ÉCOLOGIE & DYNAMIQUE**
 - Sedo albi - Scleranthion biennis
 - Pelouse pionnière montagnarde à subalpine des dalles siliceuses (Sedo albi - Scleranthion biennis)
- **REPRÉSENTATION SUR SITE**
- **ÉTAT DE CONSERVATION**
 - Pas d'altération notable
- **USAGES, SENSIBILITÉ & MENACES**
- **GESTION**



RÉVISION DE LA CARTOGRAPHIE DES HABITATS NATURELS DU SITE NATURA 2000 « ALLIER ET AFFLUENTS »

Typologie et habitats recensés

- **EAUX STAGNANTES, OLIGOTROPHES À MÉSOTROPHES AVEC VÉGÉTATION DES LITTORELLETEA UNIFLORAE ET/OU DES ISOETONANOJUNCETEA (HIC 3130)**
- **ÉCOLOGIE & DYNAMIQUE**
 - Littorellion uniflorae
 - Gazon amphibie à Renoncule flammette et Jonc bulbeux
- **REPRÉSENTATION SUR SITE**
- **ÉTAT DE CONSERVATION**
- **USAGES, SENSIBILITÉ & MENACES**
- **GESTION**



RÉVISION DE LA CARTOGRAPHIE DES HABITATS NATURELS DU SITE NATURA 2000 « ALLIER ET AFFLUENTS »

Typologie et habitats recensés

- **RIVIÈRES DES ÉTAGES PLANITIAIRE À MONTAGNARD AVEC VÉGÉTATION DU RANUNCULION FLUITANTIS ET DU CALLITRICHOBATRACHION (HIC 3260)**
- **ÉCOLOGIE & DYNAMIQUE**
 - Batrachion fluitantis
 - Herbier des eaux stagnantes à Callitriche à crochet
 - (Herbier aquatique des eaux courantes = Batrachion fluitantis) ?
 - Potamion polygonifolii
 - Herbier des eaux stagnantes à Potamot à feuilles de Renouée
- **REPRESENTATION SUR SITE**
- **ÉTAT DE CONSERVATION**
- **USAGES, SENSIBILITÉ & MENACES**
- **GESTION**



RÉVISION DE LA CARTOGRAPHIE DES HABITATS NATURELS DU SITE NATURA 2000 « ALLIER ET AFFLUENTS »

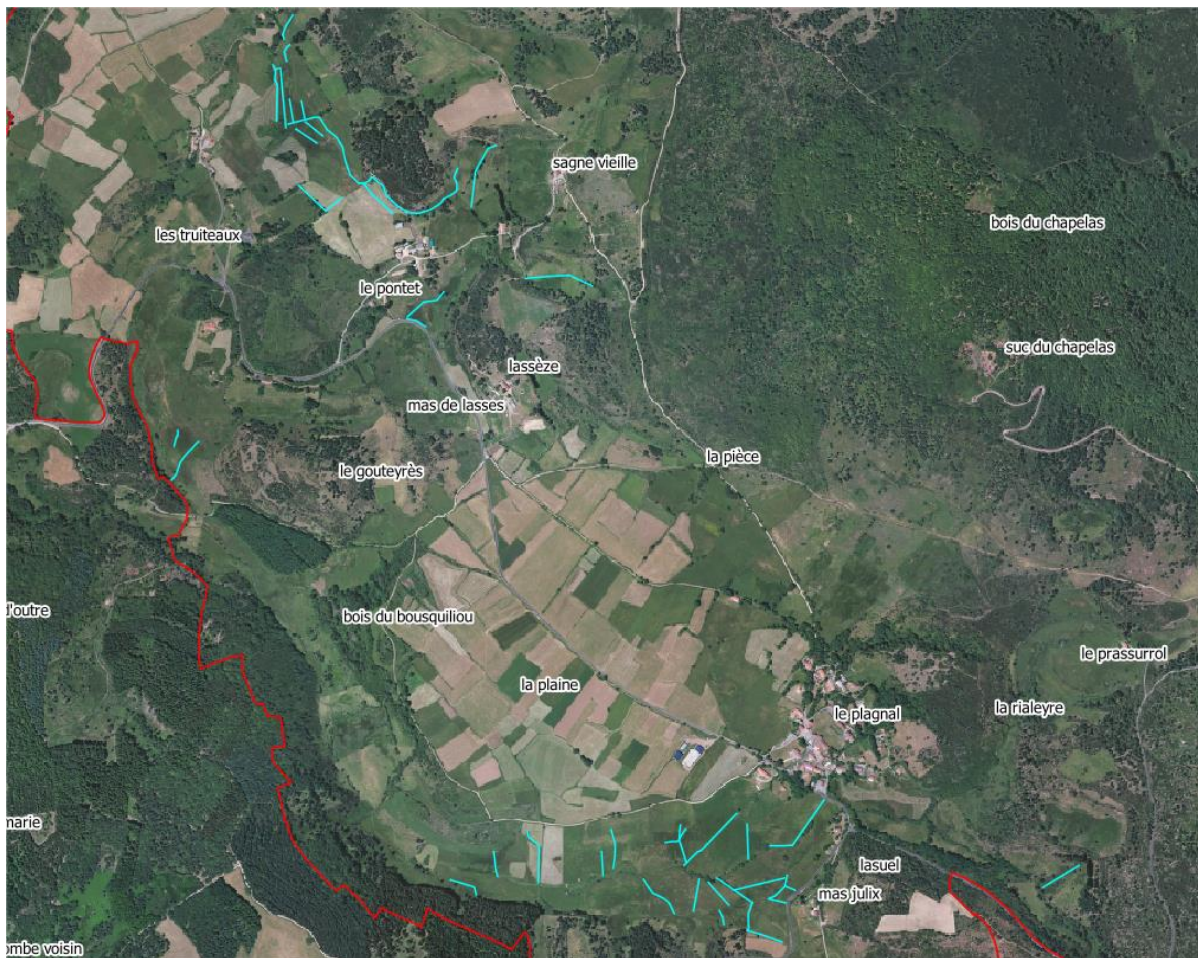
Typologie et habitats recensés

- **RIVIÈRES AVEC BERGES VASEUSES AVEC VÉGÉTATION DU CHENOPODION RUBRI P.P. ET DU BIDENTION P.P. (HIC 3270)**
- **ÉCOLOGIE & DYNAMIQUE**
 - **Chenopodium rubri**
 - Communautés des grèves des sols sableux à graveleux parfois envasés (Chenopodium rubri)
 - Friche alluviale à Souchet comestible
- **REPRÉSENTATION SUR SITE**
- **ÉTAT DE CONSERVATION**
- **USAGES, SENSIBILITÉ & MENACES**
- **GESTION**



RÉVISION DE LA CARTOGRAPHIE DES HABITATS NATURELS DU SITE NATURA 2000 « ALLIER ET AFFLUENTS »

Typologie et habitats recensés



N2000	LBL	Surf 2003	Surf 2021	Relevés 2021	FICHE
3130	Eaux stagnantes, oligotrophes à mésotrophes avec végétation des Littorelletea uniflorae et/ou des Isoeto-Nanojuncetea		?	1	?
3260	Rivières des étages planitiaire à montagnard avec végétation du Ranunculion fluitantis et du Callitricho-Batrachion	1,5 ha	?	2	?
3270	Rivières avec berges vaseuses avec végétation du Chenopodion rubri p.p. et du Bidention p.p.		?	2	?
4030	Landes sèches européennes	44,7 ha	19 ha	2+1	OUI
5120	Formations montagnardes à Cytisus purgans		194 ha	3	OUI
6230	Formations herbues à Nardus, riches en espèces, sur substrats siliceux des zones montagnardes (et des zones submontagnardes de l'Europe continentale)	12,6 ha	30 ha	16	OUI
6410	Prairies à Molinia sur sols calcaires, tourbeux ou argilo-limoneux (Molinion-caeruleae)	50,5 ha	13 ha	9+2?	OUI
6430	Mégaphorbiaies hygrophiles d'ourlets planitiaux et des étages montagnard à alpin	11,1 ha	?	11	OUI
6510	Pelouses maigres de fauche de basse altitude (Alopecurus pratensis, Sanguisorba officinalis)	13,4 ha	?	3	OUI
6520	Prairies de fauche de montagne	161,4 ha	81 ha	9 (dont 1?) +2	OUI
7110	Tourbières hautes actives	7 ha	< 1 ha	4 (dont 1?)	OUI
7140	Tourbières de transition et tremblantes	7,3 ha	6 ha	4	OUI
7150	Dépressions sur substrats tourbeux du Rhynchosporion		?	1	?
8110	Eboulis siliceux de l'étage montagnard à nival	0,6 ha	< 1 ha	0	?
8220	Pentes rocheuses siliceuses avec végétation chasmophytique		?	1?	?
8230	Roches siliceuses avec végétation pionnière du Sedo-Scleranthion ou du Sedo albi-Veronicion dillenii	< 0,3 ha	< 1 ha	1	OUI
9120	Hêtraies atlantiques, acidophiles à sous-bois à Ilex et parfois à Taxus (Quercion robori-petraeae ou Ilici-Fagenion)	37,1 ha	476 ha	4	OUI
9130	Hêtraies de l'Asperulo-Fagetum			1?	?
91D0	Tourbières boisées	6,4 ha	3 ha	2	OUI
91E0	Forêts alluviales à Alnus glutinosa et Fraxinus excelsior (Alno-Padion, Alnion incanae, Salicion albae)	3,5 ha	13 ha	4	OUI

RÉVISION DE LA CARTOGRAPHIE DES HABITATS NATURELS DU SITE NATURA 2000 « ALLIER ET AFFLUENTS »

Typologie et habitats recensés

Habitats en moins :

8110 « Eboulis siliceux », vu les relevés effectués :

Alliance de l'Allosuro crispi – Athyrion : CBN → un habitat rattaché à l'alliance et même à l'ordre *Androsacetalia alpinae* est tout de même considéré comme HIC dans ce cas là

8230 « Roche siliceuse avec végétation pionnière ».

Différence tenue entre Sedo Veronicion et Sedo

Scleranthion. CBN : **OK avec 8230.**

Sommaire

- 1. Rappel du contexte et objectifs
- 2. Typologie et habitats IC recensés
- 3. Exemples de fiches habitats
- 4. Point sur la cartographie
- 5. Espèces IC recensées



RÉVISION DE LA CARTOGRAPHIE DES HABITATS NATURELS DU SITE NATURA 2000 « ALLIER ET AFFLUENTS »

Exemple de fiches habitats

- **LANDES SECHES EUROPENNES (HIC 4030)**
- **ÉCOLOGIE & DYNAMIQUE**
 - **Genisto pilosae - Vaccinon uliginosi**
 - Lande à Liondent des Pyrénées et Myrtille
 - (Lande à Genêt poilu et Callune commune)
 - (Lande montagnarde à Séneçon à feuilles d'adonis et Myrtille)
- **REPRESENTATION SUR SITE**
 - versant sud de la Serre de Montgros et sur le versant nord de Cham Longe
- **ÉTAT DE CONSERVATION**
 - Moyen à bon
- **USAGES, SENSIBILITÉ & MENACES**
 - Pâturage, débroussaillage, aménagements (pistes)
- **GESTION**



LANDES SECHES EUROPEENNES

4030

Lande à Genêt poilu et Callune commune
Lande à Genêt poilu et Callune commune
Lande à Sénéçon à feuilles d'adonis et Myrtille

Menace régionale

DD	LC	NT	VU	VUR	EN
DD	LC	NT	VU	VUR	EN
DD	LC	NT	VU	VUR	EN



Prodrome 39.0.10.4 *Juniperion nanae* Br.-Bl. in Br.-Bl., Sissingh & J. Vlieger 1939
CB 31.431 *Fourrés à Juniperus communis* subsp. *nana*
EUNIS F2.231 *Fourrés montagnards à Juniperus nana*

Classe : *Calluna vulgaris-Ulicetea minoris* Br.-Bl. & Tüxen ex Klika in Klika & Hadač 1944
Ordre : *Vaccinio myrtilli-Genistetalia pilosae* Schubert 1960
Alliance : *Genista pilosae - Vaccinio uliginosi* Braun-Blanq. 1926
Association(s) : Groupement à *Genista pilosa* et *Calluna vulgaris*
Groupement à *Leontodon pyrenaicus* et *Vaccinium myrtillus*
Groupement à *Senecio adonidifolia* et *Vaccinium myrtillus*

CORTÈGE FLORISTIQUE CARACTÉRISTIQUE

Alchemilla saxatilis (Alchémille des rochers)
Avenella flexuosa (Canche flexueuse)
Calluna vulgaris (Callune)
Jacobaea adonidifolia (Sénéçon à feuilles d'adonis)
Poa chaixii (Pâturin de Chaix)
Scorzoneroïdes pyrenaica (Liondent des Pyrénées)
Vaccinium myrtillus (Myrtille)



ÉCOLOGIE & DYNAMIQUE

Ces landes sont dominées sur les monts d'Ardèche par la Myrtille et la Callune formant des moutonnements bas et denses, couramment ponctués de Pin sylvestre. Elles atteignent leur plein développement entre juin et août. Des formes transitoires ont été observées lors des prospections de 2021, que ce soit avec des pelouses vivaces, notamment « pelouse à Alchemille des rochers et Antennaire dioïque » dans des secteurs soumis au sous-pâturage et en proie à la dynamique naturelle de fermeture du milieu, ou au travers de la colonisation par le Genêt purgatif marquant une évolution lente du milieu vers un habitat plus mûre du « Cytision oromediterranei ». Sur site, cette lande est située au-dessus de 1450 m d'altitude, altitude à laquelle le Genêt purgatif a peut-être plus de mal à s'installer, indifféremment de l'exposition des versants qu'elle colonise.

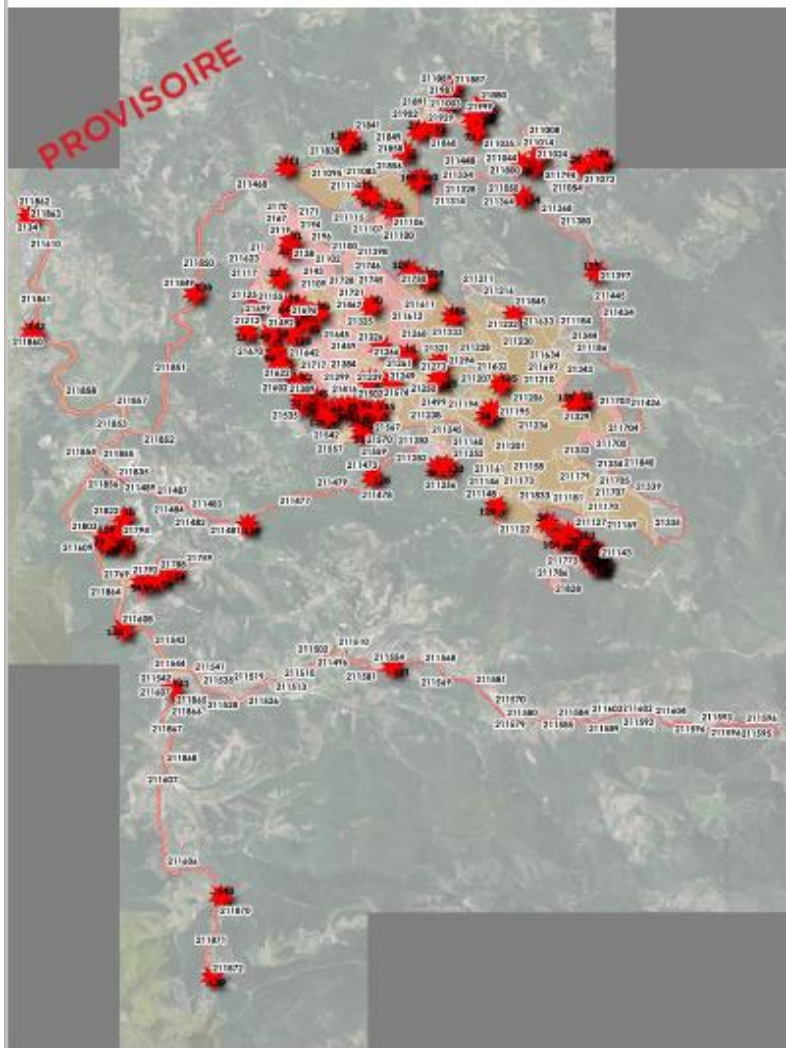
Au contact se retrouvent soit des végétations du stade dynamique précédent (prairie vivace) soit des végétations humides de type bas-marais ou pelouses vivaces humides.



Lande sèche sur le versant Nord de Cham Longe.

REPRESENTATION SUR SITE

Sur le site Natura 2000 « Allier et affluents », les landes acidiphiles planitaires à montagnardes ne sont présentes que relictuellement sur le versant sud de la Serre de Montgros et sur le versant nord de Cham Longe sur la commune d'Astet (voir carte page suivante). Elles ont colonisé les grands parcs de pâturage de ces versants et encadrent le fond de vallon humide où naît le ruisseau de Montgros.



Surface des habitats « 4030 » sur le site : XX ha

Proportion des landes sèches européennes sur le site : XX %

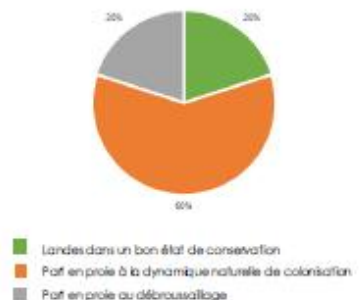
ETAT DE CONSERVATION

Les landes sèches européennes sont faiblement représentées sur le site et pourtant elles s'expriment au travers de trois groupements différents relativement bien typés.

L'état de conservation de ces végétations a ainsi été évalué comme globalement bon, les principaux facteurs de dépréciations étant :

- la dynamique naturelle de colonisation du milieu par les ligneux,
- les actions de débroussaillage plutôt ponctuelles sur cet habitat

Les différents états de conservation observés à l'échelle du site N2000 sont représentés sur le graphique ci-contre.



USAGES, SENSIBILITE & MENACES

Ce secteur est marqué par plusieurs usages aux effets variés sur les habitats. L'usage historique, encore aujourd'hui dominant sur ces végétations est le pâturage, actuellement par des ovins.

La pression de pâturage est toutefois relativement faible (petite taille du troupeau ou période de pâturage restreinte du fait de l'altitude déjà élevée pour le secteur) entraînant une dynamique globale à tendance progressive vers des milieux plus matures (colonisation par le Genêt purgatif et le pin). Toutefois la dynamique naturelle en œuvre est relativement lente et les habitats plus matures mettront du temps à se substituer, a fortiori tant que le pâturage sera maintenu sur site. Un des bouleversements ayant également eu lieu sur le secteur concerne la mise en place au niveau de la crête de Cham Longe d'un parc éolien incluant la création de piste et ayant très certainement conduit à la destruction de certaines de ces végétations ainsi qu'à leur fractionnement géographique. Cette perturbation semble désormais finie et aucune incidence en phase d'exploitation n'est pressentie pour ces habitats d'intérêt communautaire.

Enfin, le secteur est usité pour les activités de loisir de type promenade, à pied, à vélo ou en engins motorisés. Toutefois la présence des clôtures pour le pâturage limite l'accès aux végétations. Ces usages ne sont donc pas influençant pour les landes.



GESTION

Habitat d'intérêt communautaire faiblement représenté sur le site « Allier et affluents », il convient de veiller à son maintien autour du vallon de Montgros où il s'exprime.

Si cet habitat est aujourd'hui dans un bon état de conservation général, il apparaît être soumis globalement à une dynamique de colonisation ligneuse, certainement corrélée à une baisse de la pression de pâturage. Dès lors et suivant le stade de colonisation ligneuse il est possible :

- d'accroître la pression de pâturage que ce soit dans son intensité ou dans sa fréquence en accentuant la pression au période de plein développement,
- d'inclure une gestion sélective des ligneux principalement ciblés sur les pins qui possède une dynamique de colonisation assez forte sur site,
- De procéder à des actions ponctuelles de débroussaillage si celles-ci sont réalisées à une bonne période de l'année (avant mars), sur des surfaces relativement petites puis accompagnées par une action plus douce de pâturage.

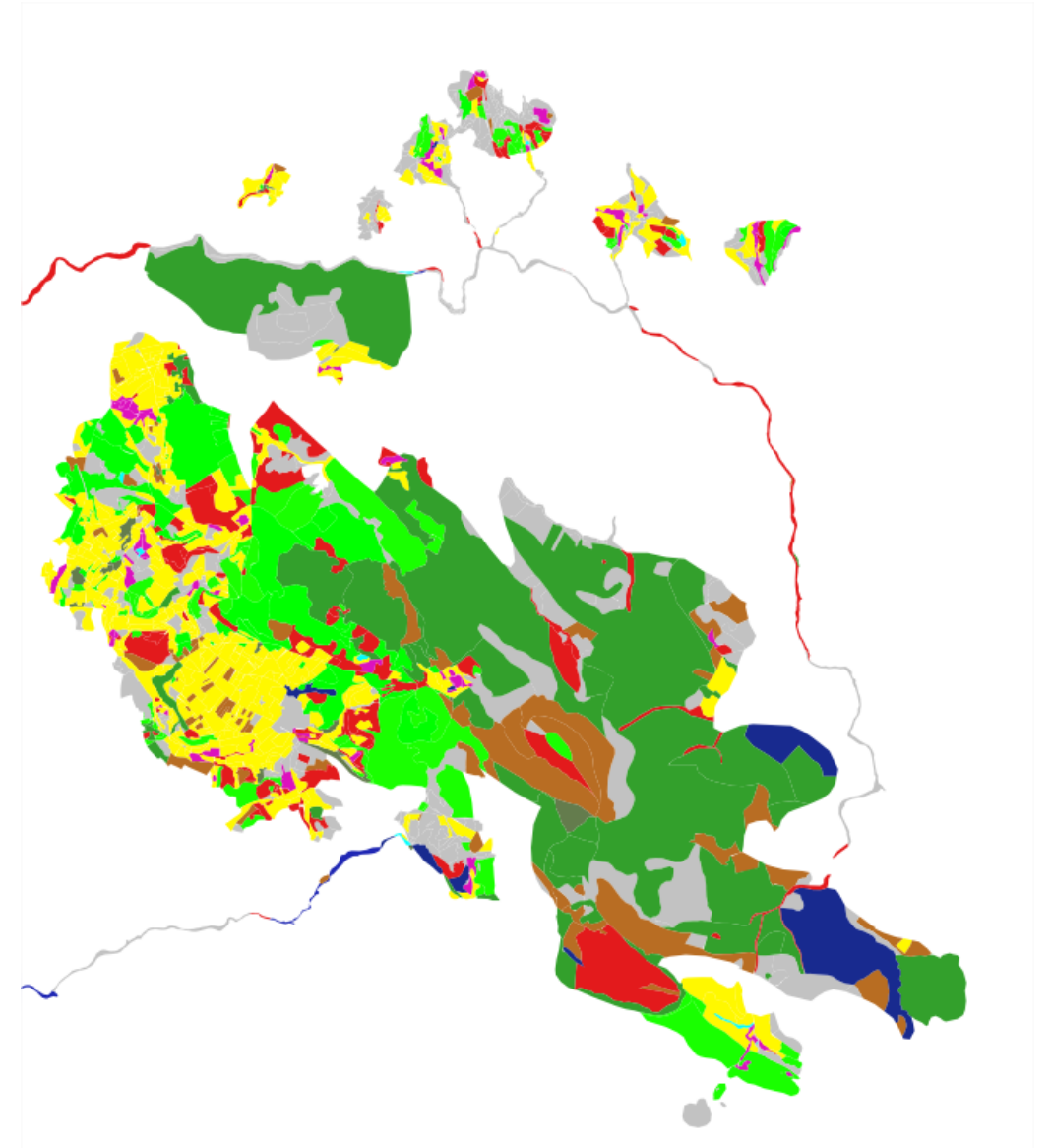
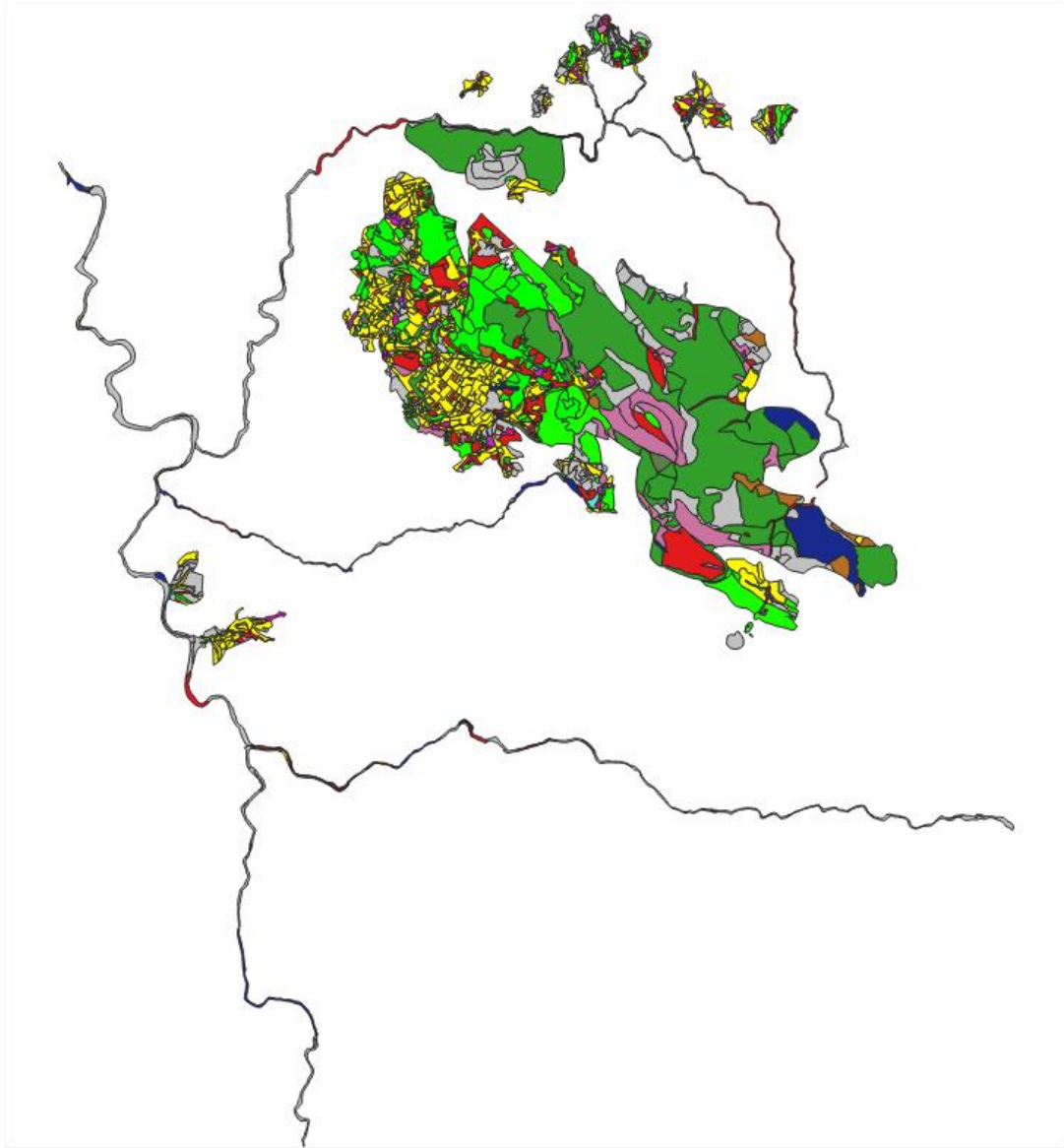
La gestion par écobuage n'est pas souhaitée car elle est non seulement polluante et délicate à mettre en œuvre mais elle peut également conduire par perturbation du sol et action de sélection sur certaines espèces à influencer les compositions spécifiques de ces habitats, impactant leur typicité.

Sommaire

- 1. Rappel du contexte et objectifs
- 2. Typologie et habitats IC recensés
- 3. Exemples de fiches habitats
- 4. Point sur la cartographie
- 5. Espèces IC recensées



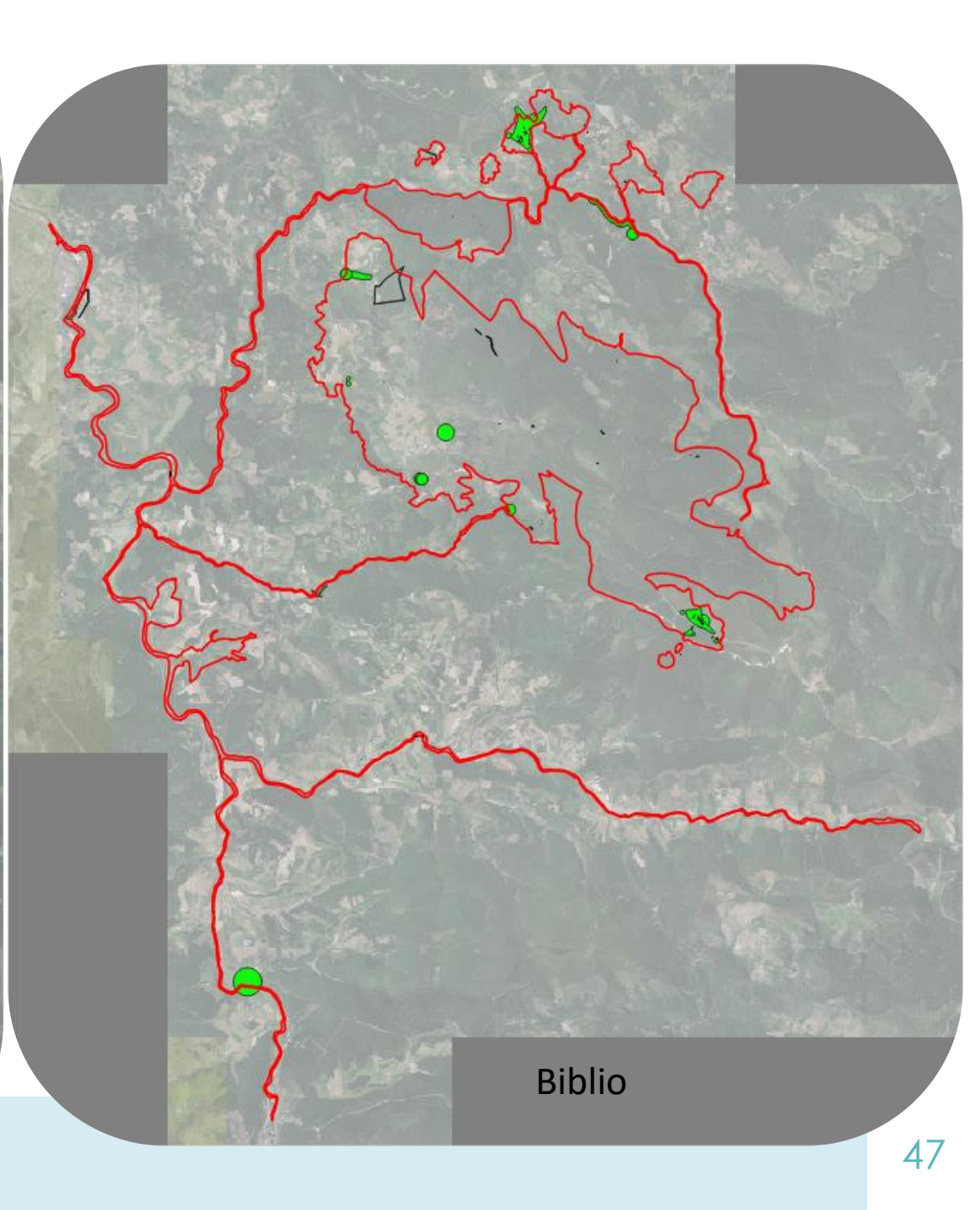
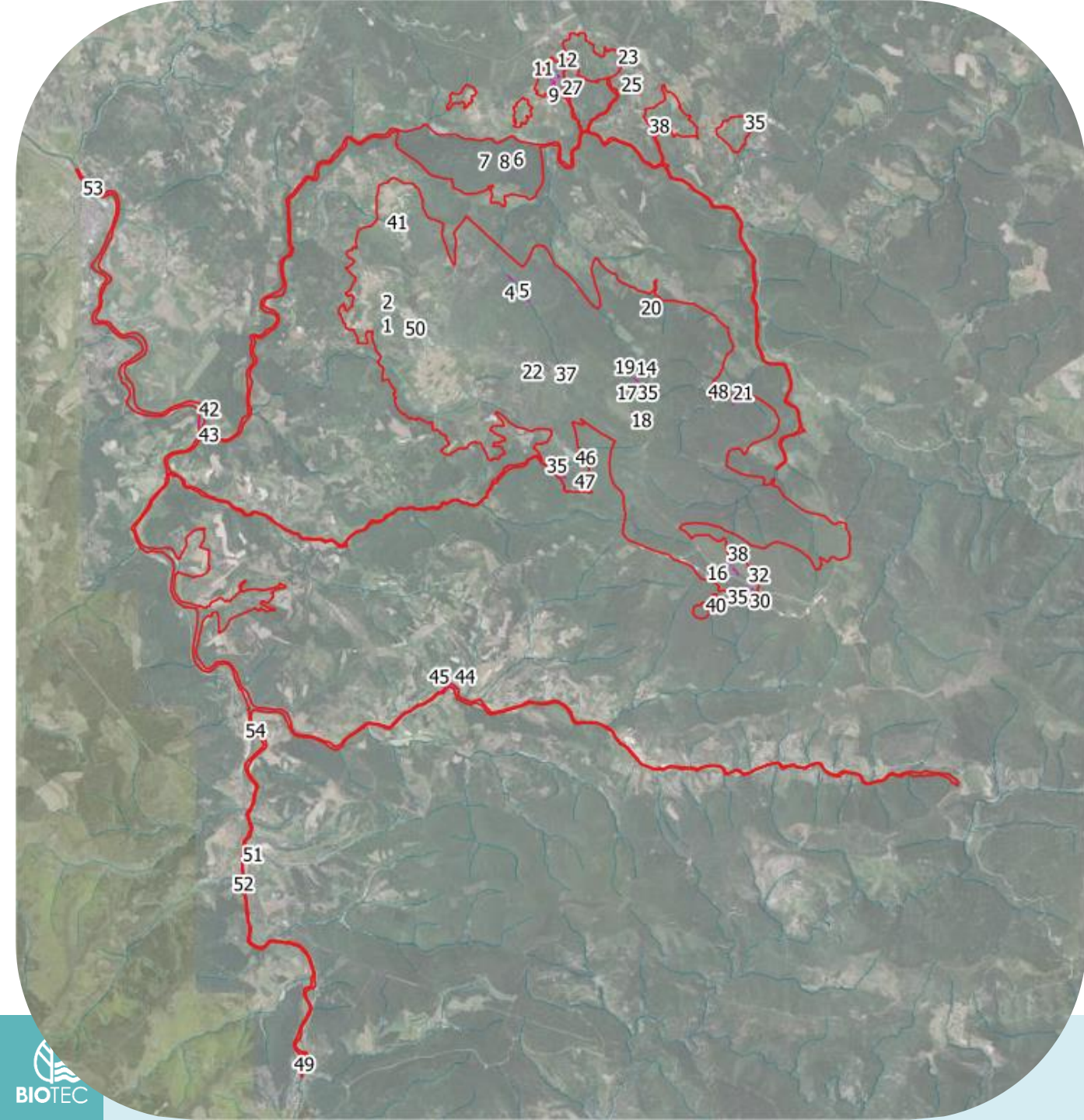




Sommaire

- 1. Rappel du contexte et objectifs
- 2. Typologie et habitats IC recensés
- 3. Exemples de fiches habitats
- 4. Point sur la cartographie
- 5. Espèces IC recensées





Biblio



PLAN DE GESTION ET DE SUIVIS DE ZONES HUMIDES SUR LE DOMAINE SKIABLE D'ISOLA 2000



92, Quai Pierre Scize
69005 Lyon



biotec@biotec.fr



04 78 14 06 06



www.biotec.fr