



Comité de pilotage

**NATURA 2000 «ALLIER ET AFFLUENTS »
ENS «PLATEAU DE COUCOURON»**

24 mars 2022

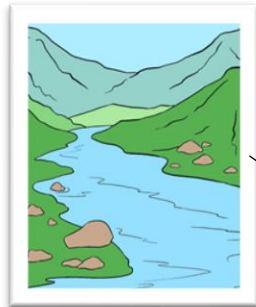


PROGRAMME :

- Bilan financier des actions CAN 2020-2021 de l'ENS de Coucouron
- Bilan des actions 2021
 - Suivis scientifiques et restauration de milieux
 - Actions du Cen Rhône –Alpes – *L. Jullian*
 - Communication et sensibilisation
- Prévisionnel des actions 2022
 - Actions de la CAN 2022
 - Actions hors CAN

<p>Natura 2000 : « Allier et ses affluents » 14 habitats Intérêts communautaires</p>	<p>Superficie : 2 919 Ha (DOCOB) 879 Ha (INPN)</p>
---	---

1,5 Ha



Cours d'eau

82,3 Ha

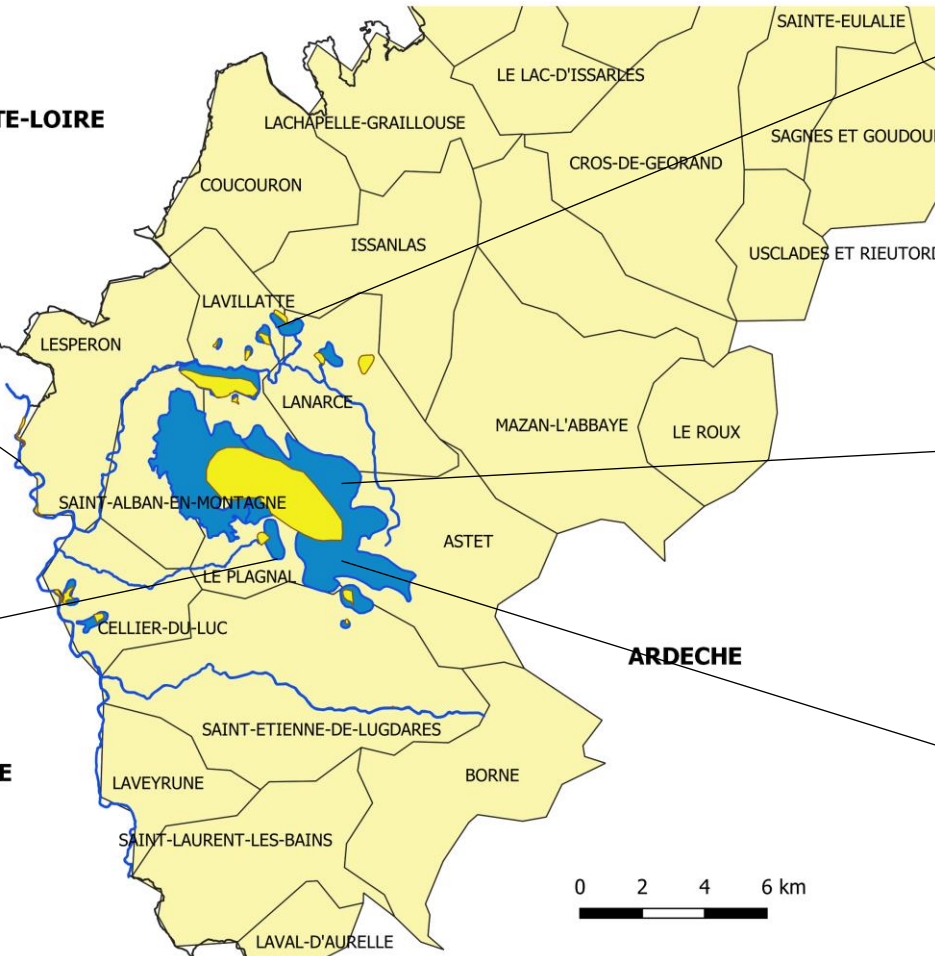


Zones humides



HAUTE-LOIRE

LOZERE

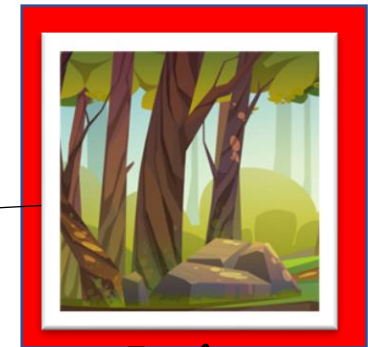


ARDECHE



231,8 Ha

Prairies et landes



40,6 Ha

Forêts

0,9 Ha



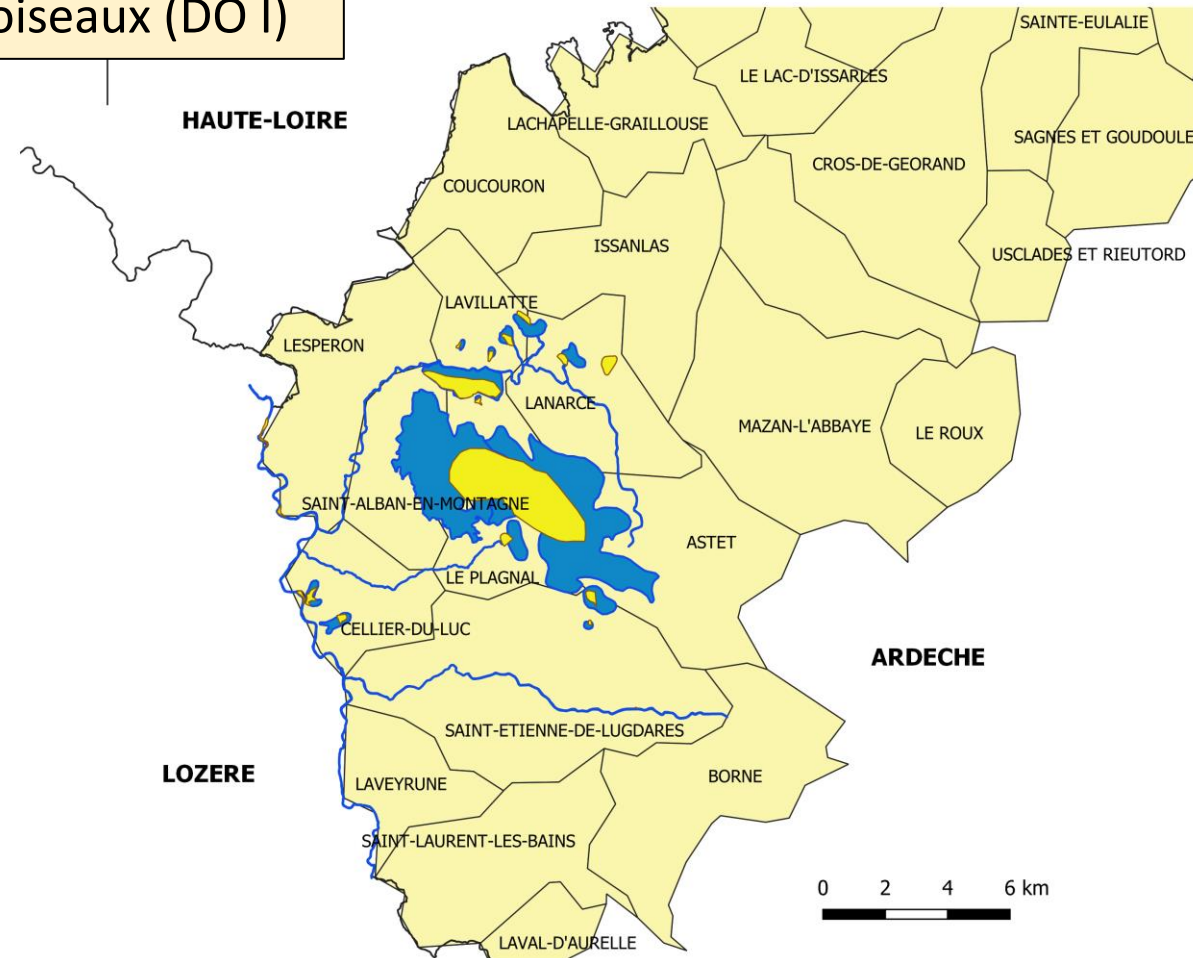
Milieus rocheux

Natura 2000 : « Allier et ses affluents »

14 habitats Intérêts communautaires

10 espèces intérêts communautaires

19 espèces directives oiseaux (DO I)

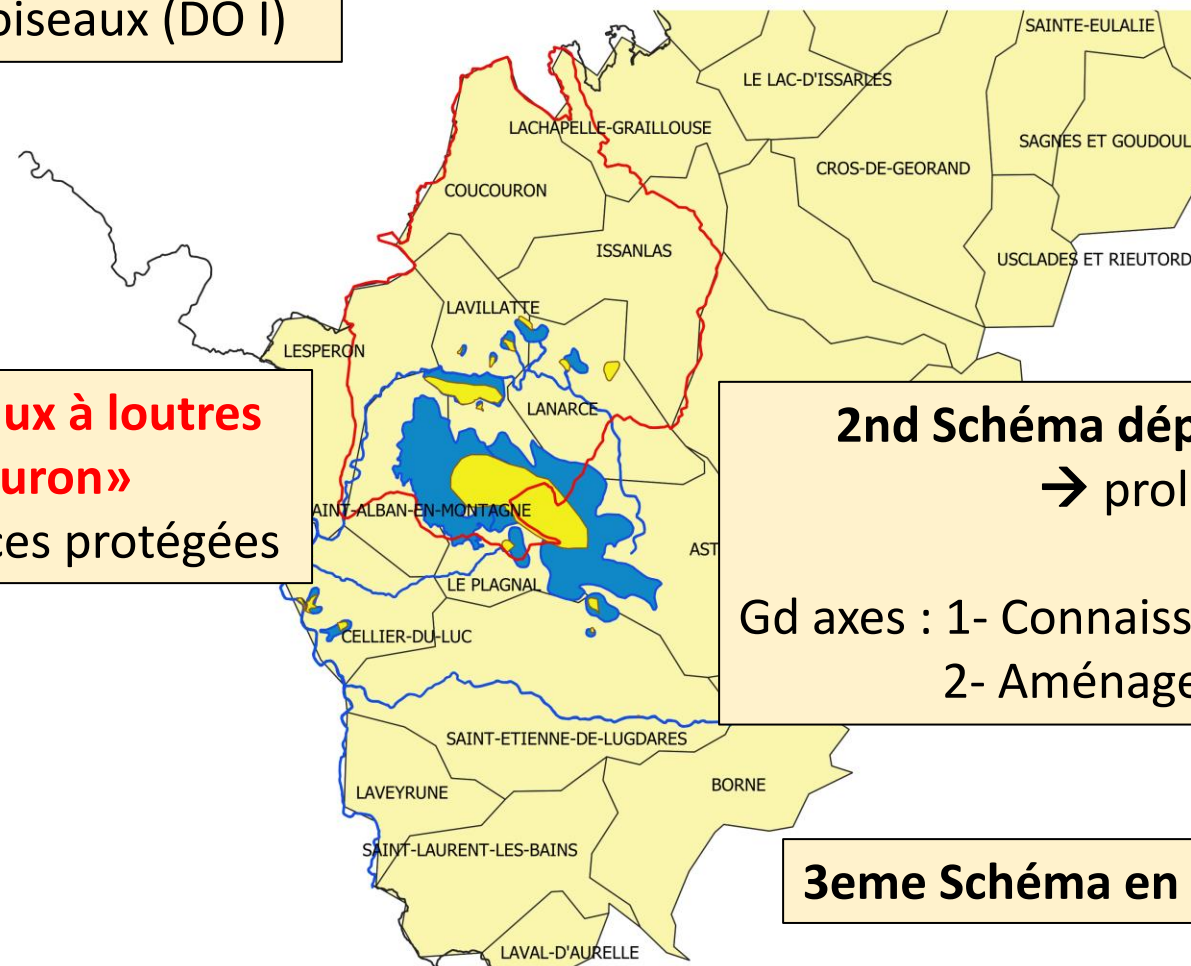
Superficie : 2 919 Ha (DOCOB)**879 Ha (INPN)**

Natura 2000 : « Allier et ses affluents »

14 habitats Intérêts communautaires

10 espèces intérêts communautaires

19 espèces directives oiseaux (DO I)

Superficie : 2 919 Ha (DOCOB)**879 Ha (INPN)****ENS «Tourbières et ruisseaux à loutres du plateau de Coucouron»**11 600 Ha - **82** espèces protégées**2nd Schéma départemental 2014 -2020**

→ prolongé jusqu'en 2022

Gd axes : 1- Connaissances , suivi et préservation
2- Aménagement et accueil du public

3eme Schéma en cours d'élaboration

Bilan financier CAN 2020-2021

2.1 – Bilan des actions

Axe 1- Connaissance, suivi et préservation

Maitre d'ouvrage	Opérations	Coût Prévi.	Subvention dept		2020	2021
			Taux	Montant		
EPAGE	Plantation de haies	- €	30 %	- €	Annulé	x
	Plan de gestion d'une zone humide	- €	30 %	- €		Annulé
CC MA	Plan de gestion d'une zone humide	- €	70 %	- €		Annulé
LPO	Protection busards cendrés	3 600 €	70 %	2 520 €	x	x
	Etat initial des chiroptères forestiers	8 650 €	70 %	6 055 €		x
Cen RA	Plan de gestion de la Tuilière	16 000 €	33 %	5 280 €		x
CBNMC	Inventaire des milieux herbacés ouverts mésophiles	11 220 €	70 %	7 854 €		x

Bilan financier CAN 2020-2021

Axe 2- Accueil du public, sensibilisation, communication

Maitre d'ouvrage	Opérations	Coût Prévi.	Subvention dept.		2020	2021
			Taux	Montant		
CCMA	Sentier d'interprétation	9 606 €	70 %	6 724,20 €	x	
	Supports / outils de communication	876,14 €	50 %	438,07 €	x	
	Matériel pédagogique	1 520,54 €	70 %	1 050 €	x	
	Observatoire pédagogique	8 910 €	40 %	3 564 €		x
	Programme d'animation nature	7 334,70 €	70 %	5 134,29 €		x
	Fête des tourbières	2 095 €	70 %	1 466 €	x	
EPAGE	Fête des tourbières	2200 €	40 %	880 €	x	x
Cen RA	Valorisation des tourbières	9 000 €	33 %	4 500 €		x
CBNMC	Sensibilisation agriculteurs : « enjeux biodiversité sur milieux herbacés »	2 520 €	70 %	1 764 €		Report
CA07	Journées collectives de sensibilisation : « prairies naturelles, flores et pratiques agricoles »	4 200 €	50 %	1 428 €		Report

Bilan financier CAN 2020-2021

2.1 – Bilan des actions

Axe 1- Connaissance, suivi et préservation

Maitre d'ouvrage	Opérations	Coût Final	Subvention dept.		2020	2021
			Taux	Montant		
CCMA	Animation ENS	80 451,59 €	20 %	17 202,47 €	x	x

Bilan financier CAN 2020-2021

2.1 – Bilan financier prévisionnel

Axes	2020		2021		TOTAL	
	Coût prévi.	Subv dept	Coût prévi.	Subv dept	Coût prévi.	Subv dept
1-Connaissance, suivi et préservation	1 800 €	1 260 €	37 670 €	20 449 €	39 470 €	21 709 €
2-Accueil du public, sensibilisation , communication	16 298 €	10 573,15 €	31 965 €	16 390,29 €	48 262,37 €	26 963,43 €
3-Animation de l'ENS	35 452 €	8 202,59 €	45 000 €	9 000 €	80 451,59 €	17 202,47 €
TOTAL	53 549 €	20 035,62 €	114 635 €	45 839 €	168 183,96 €	65 875 €

Bilan financier CAN 2020-2021

2.1 – Bilan financier prévisionnel

Axes	<u>BILAN CAN 2020-2021:</u>		
1-Connaissance préservatio	<ul style="list-style-type: none"> - 22 actions proposées → 18 réalisées, 2 reportées, 2 annulées - 168 183,96 € sur 2 ans, dont 65 875€ subv . Dépt. 07 <ul style="list-style-type: none"> → investissement : 33 910 € (13 344 € dépt.07) → fonctionnement : 134 274 € (52 531€ dépt.07) - Enveloppe non –utilisée : 14 125 € 	bv dept 21 709 €	
2-Accueil du sensibilisati		963,43 €	
3-Animation		202,47 €	
TOTAL		65 875 €	

BILAN actions 2021

3.1. Suivis scientifiques

3.2. Restauration des milieux

3.3. Sensibilisation/communication

- Suivi et protection des nichées de busards cendrés – LPO Ardèche

- 23 couples nicheurs suivis sur le secteur par les bénévoles
- Mise en place de 6 protections de nids
- 12 couvées perdues (saison humide et prédation)

Perspectives : Poursuite de l'action en 2022

27 jeunes à l'envol



3.1. Suivis scientifiques

3.2. Restauration des milieux

3.3. Sensibilisation/communication

- Suivi et protection des nichées de busards cendrés – LPO Ardèche
- Suivi des nichés de milan royal – LPO Ardèche

Contexte : Plan National d'Action milan royal – espèce vulnérable



10 sites de reproduction suivis depuis 2019 sur la montagne

Résultats : 9 sites occupés en 2021 → 5 couples reproducteurs

8 jeunes à l'envol

Perspectives : Poursuite du suivi des sites

Recherche des couples nicheurs sur le secteur



3.1. Suivis scientifiques

3.2. Restauration des milieux

3.3. Sensibilisation/communication

- Suivi et protection des nichées de busards cendrés – LPO Ardèche
- Suivi des nichés de milan royal – LPO Ardèche
- Inventaire chiroptères forestiers de l'ENS de Coucouron – LPO Ardèche

Objectif : Connaitre les espèces et leur secteur de présence sur l'ENS

60 enregistreurs posés → Données en cours de traitement

Perspectives : En fonction des résultats, étude des déplacement des espèces arboricoles

Plan National d'Action chiroptères

Plusieurs espèces arboricoles ciblées

identifier les arbres-gites pour les préserver (radiotracking)



Murin de Bechstein



Grande noctule

Espèces rares
Et peu connues

3.1. Suivis scientifiques

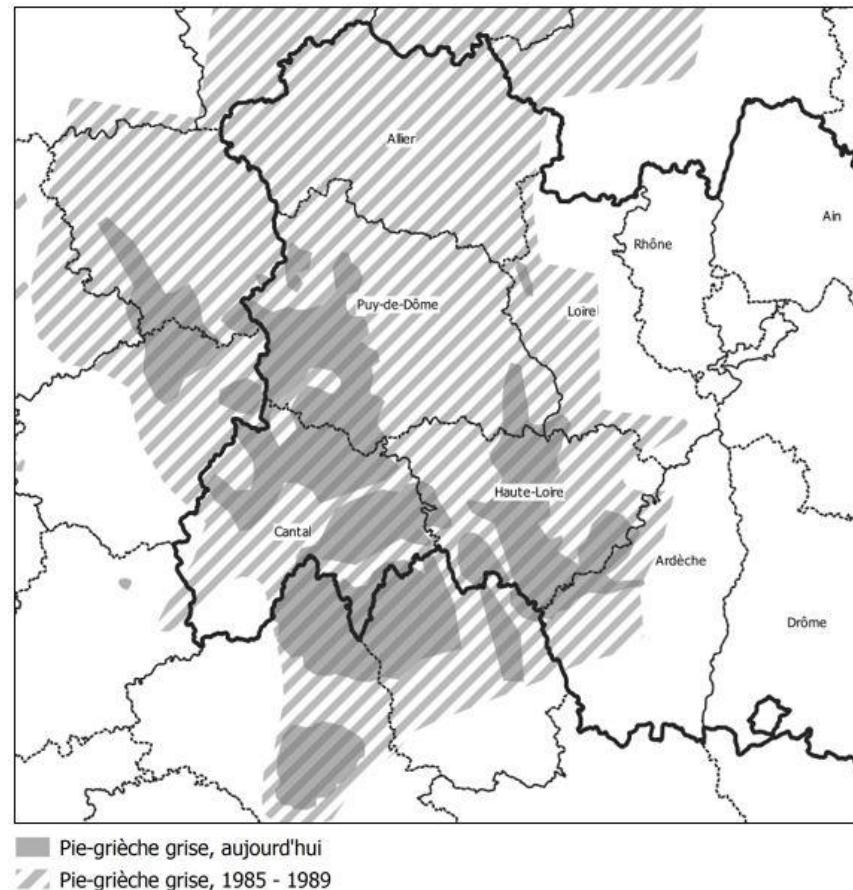
3.2. Restauration des milieux

3.3. Sensibilisation/communication

- Suivi de la pie-grièche grise – LPO Haute-Loire

Contexte : Programme à l'échelle du Massif-Central

Diminution
aire de répartition
de la pie grièche grise



3.1. Suivis scientifiques

3.2. Restauration des milieux

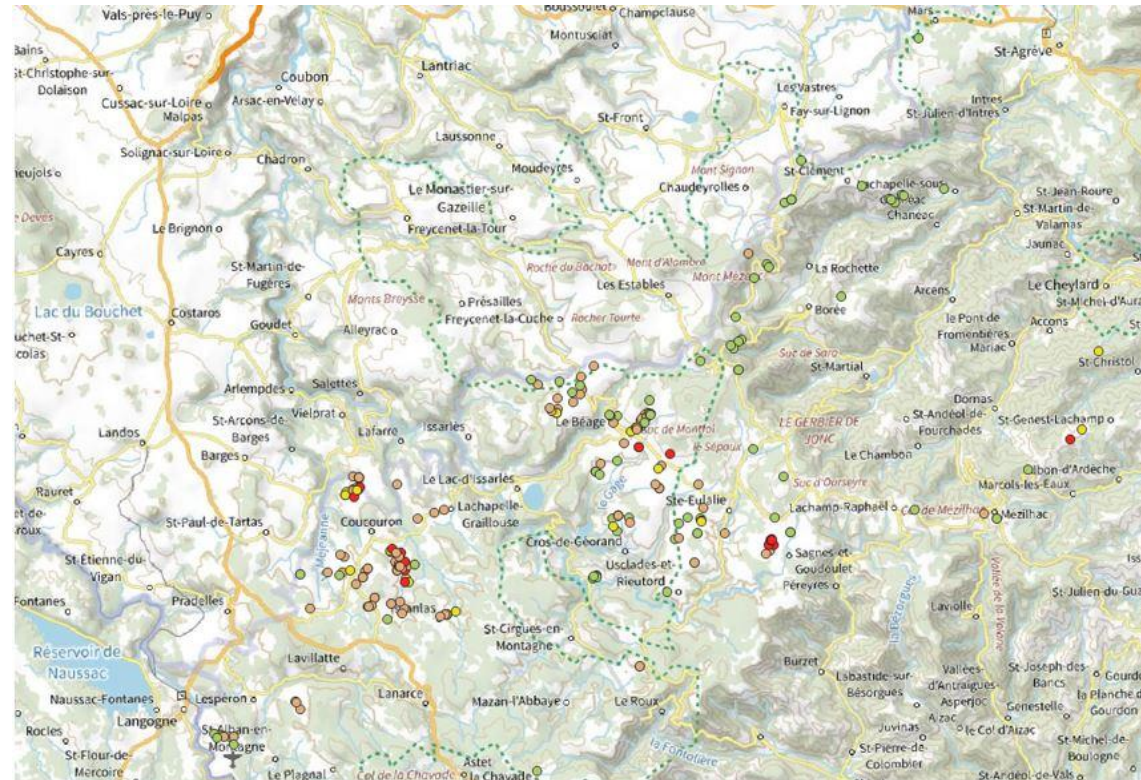
3.3. Sensibilisation/communication

- Suivi de la pie-grièche grise – LPO Haute-Loire

Contexte : Programme à l'échelle du Massif-Central

Objectif : Améliorer les connaissances sur la répartition actuelle

Prospection en 2021
de Coucouron à Sainte - Eulalie



© M. Schmitt

Données 2010-2020

- Nicheur certain
- Nicheur possible
- Nicheur probable
- Donnée sans indice de nidification

3.1. Suivis scientifiques

3.2. Restauration des milieux

3.3. Sensibilisation/communication

- Suivi de la pie-grièche grise – LPO Haute-Loire

Contexte : Programme à l'échelle du Massif-Central

Objectif : Améliorer les connaissances sur la répartition actuelle

- Sensibilisation des propriétaires et exploitants, informations sur l'espèce



Plantation de haies chez 7 exploitants en Ardèche (achat de plants, appui technique)

Perspectives : Suivi de l'espèce par mailles sur le Massif-Central

Poursuite sensibilisation des propriétaires et exploitants

Plantation de haies

Programme des « Terres et des ailes »

Diagnostic écologique de l'exploitation - Accompagnement technique pour l'aménagement -
Financement de haies, mares, nichoirs ...



3.1. Suivis scientifiques

3.2. Restauration des milieux

3.3. Sensibilisation/communication

- **Inventaire milieux ouverts mésophiles de l'ENS de Coucouron - CBNMC**

Contexte : - Intensification pratiques agricoles (zones accessibles) et déprise (zones difficiles d'accès ou peu rentables)
- 35 % de milieux ouverts herbacés sur l'ENS

Objectif : inventorier les pelouses maigres et prairies /caractériser les enjeux

Résultats : Nbreuses pelouses et prairies caractéristiques du Massif Central → **forts enjeux de conservation**



Prairies de fauche à Pensées jaunes et Trisettes jaunâtres



Assez rare

Quasi - menacée



Prairies de fauche à Raiponce en épi et Narcisse des poètes

3.1. Suivis scientifiques

3.2. Restauration des milieux

3.3. Sensibilisation/communication

- **Inventaire milieux ouverts mésophiles de l'ENS de Coucouron - CBNMC**

Contexte : - Intensification pratiques agricoles (zones accessibles) et déprise (zones difficiles d'accès ou peu rentables)
- 35 % de milieux ouverts herbacés sur l'ENS

Objectif : inventorier les pelouses maigres et prairies /caractériser les enjeux

Résultats : Nbreuses pelouses et prairies caractéristiques du Massif Central → **forts enjeux de conservation**

- Impact de la gestion et de la topographie sur la végétation des prairies

- Des menaces : déprise agricole et intensification des pratiques

685 hectares (17%)
en voie d'intensification depuis 2002

Perspectives : Journées de sensibilisation à destination des agriculteurs

Concours prairies fleuries

Identifier secteurs de végétation à enjeux

3.1. Suivis scientifiques

3.2. Restauration des milieux

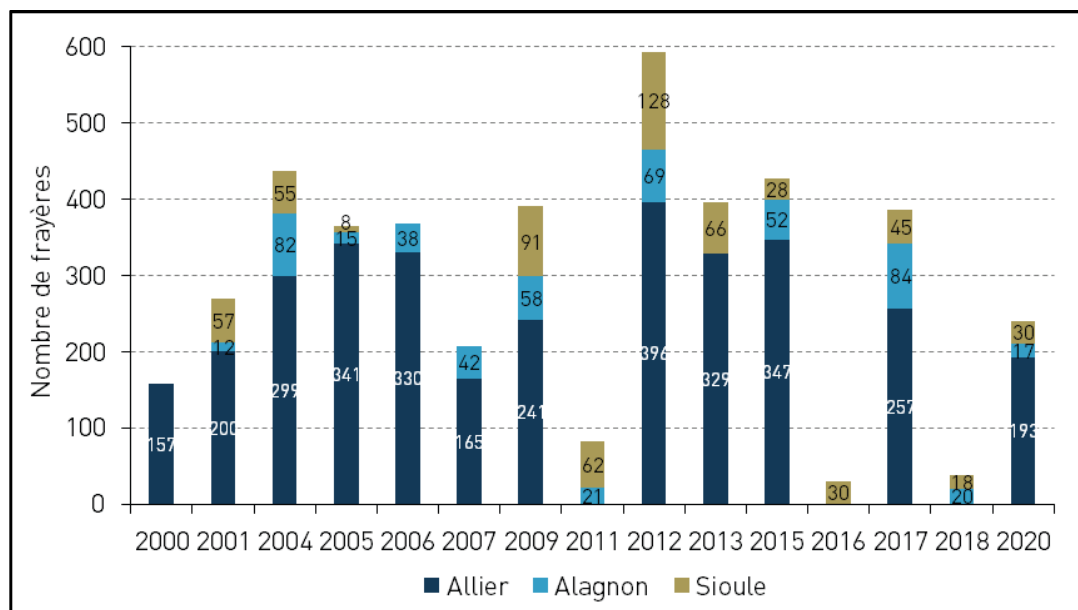
3.3. Sensibilisation/communication

- suivi des frayères à saumons - LOGRAMI

Objectif : Suivi de la reproduction du saumon atlantique

Bilan de l'année 2020 : Seulement 356 saumons adultes (ad.) au barrage de Vichy et 86 ad. à Langeac

- Dénombrement des frayères sur l'Allier : 193 frayères observées entre Issoire et Laveyrune



Nbr frayères de 2002 à 2020 (source : LOGRAMI)

2020 : effacement du barrage de Poutès dès septembre (cause travaux)

A noter :
85 frayères au dessus de Langeac

3.1. Suivis scientifiques

3.2. Restauration des milieux

3.3. Sensibilisation/communication

- **suivi des frayères à saumons - LOGRAMI**

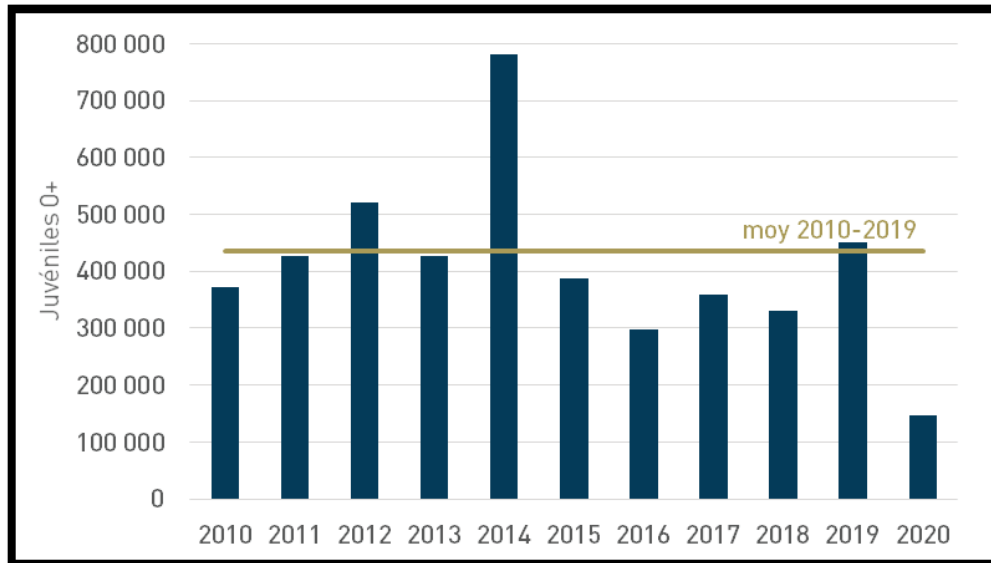
Objectif : Suivi de la reproduction du saumon atlantique

Bilan de l'année 2020 : Seulement 356 saumons adultes (ad.) au barrage de Vichy et 86 ad. à Langeac

- Dénombrement des frayères sur l'Allier : 193 frayères observées entre Issoire et Laveyrune
- Nbre de tacons (= jeunes saumons) très bas sur le BV Allier en 2020



© J. Bouvier



Nbr de tacons entre 2010 et 2020 (source : LOGRAMI)

Causes : → moins d'alevinage de pisciculture (-45% en 2020)
→ destruction des frayères par les crues

Mais « Bonne surprise sur l'Espezonnette! »



Favoriser l'accès aux petits affluents pour la conservation du saumon!

3.1. Suivis scientifiques

3.2. Restauration des milieux

3.3. Sensibilisation/communication

- **Suivis piscicoles – FDAAPPMA 07**

Objectif : suivi de la qualité piscicole des cours d'eau

Résultats :

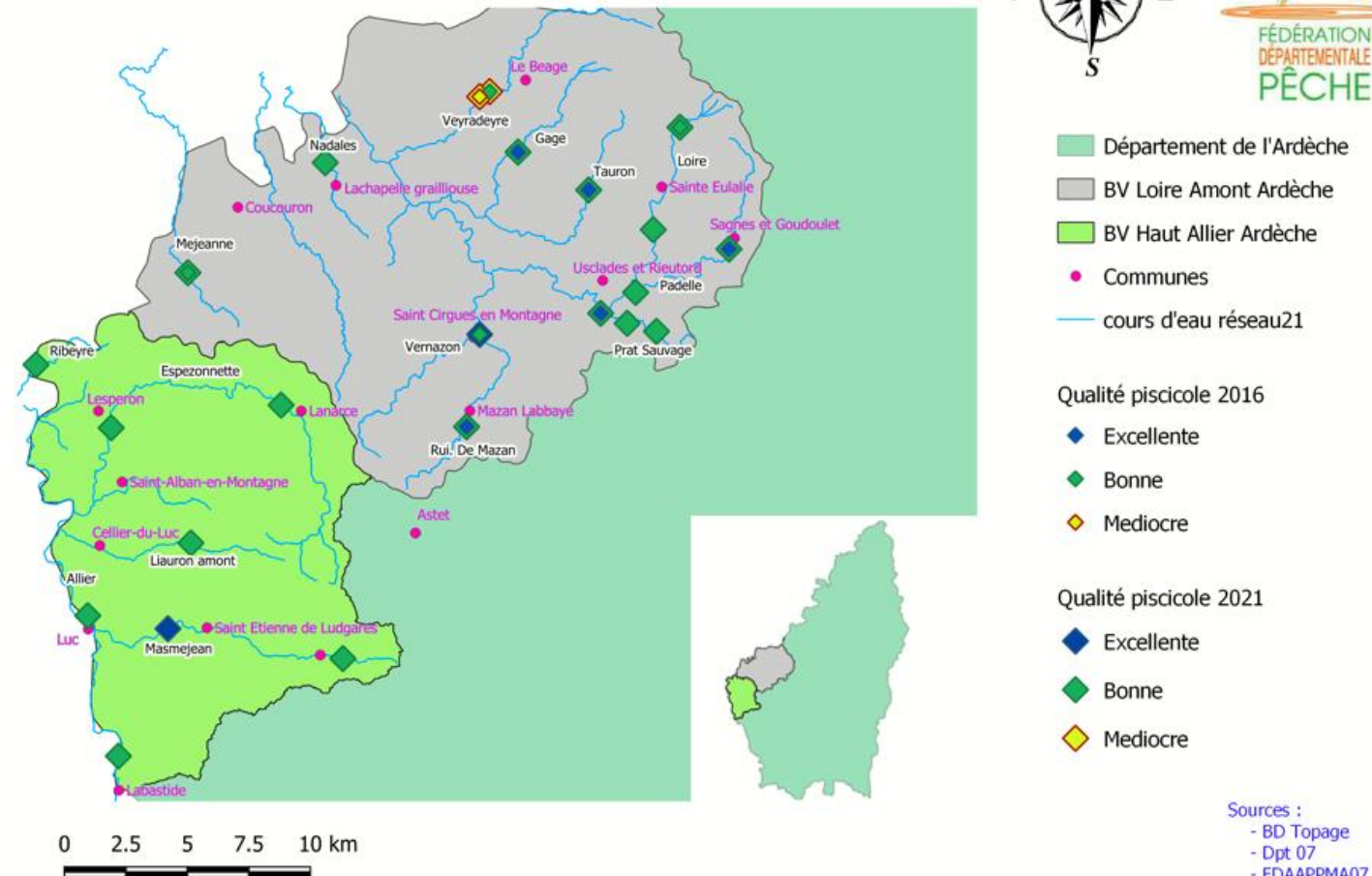
- Bonne voir Excellente qualité sur les deux bassins versants

- À l'exception de la Veyradeyre (Moyenne)

Perspectives :

Diminution des financements pour ces études
Restauration des berges de la Langougnole reportées faute de financement

Comparatif de la qualité piscicole lors des campagnes de pêches de 2016 et de 2021



3.1. Suivis scientifiques

3.2. Restauration des milieux

3.3. Sensibilisation/communication

- Suivi amphibiens – CCMA

Objectif : Améliorer les connaissances sur la répartition des amphibiens sur le territoire

Résultats : 8 espèces présentes sur le secteur

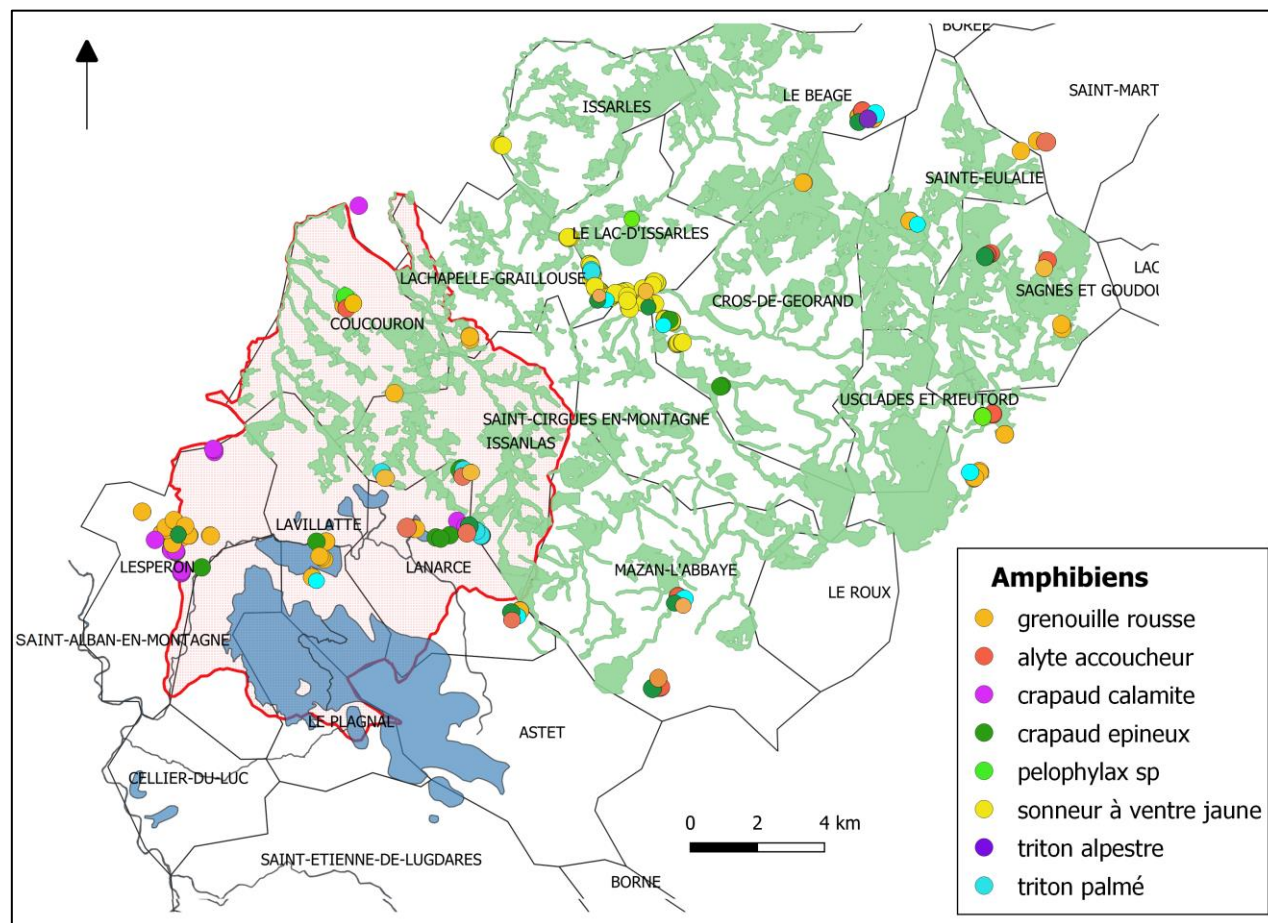
Constats :

- Disparition des sites de pontes par assèchement
→ causes variées : déficit pluviométrique, drainage...
- Peu de mares à l'échelle du territoire
(surtout présentes sur le secteur nord-ouest)
→ impact sur répartition des espèces
→ effet sur succès reproducteur

Perspectives : poursuite inventaire en 2022
préservation des zones humides
création/restauration de mares



© M. Le Brishoual



3.1. Suivis scientifiques

3.2. Restauration des milieux

3.3. Sensibilisation/communication

- Suivi écrevisse à patte blanches – CCMA – AAPPMA 07

Contexte : Disparition généralisée de l'espèce sur la montagne Ardéchoise

Objectif : Connaitre la répartition actuelle de l'espèce sur la Méjeanne et ses affluents

Résultats :

- Pas d'APP détectée sur les sites de présence historique → même résultats qu'en 2016 et 2018

↳ extinction locale se confirme

- Une station restante sur la Méjeanne mais... Peste des écrevisses (aphanomyose) fin aout 2021

- Mise en place seuils temporaires pour limiter propagation avec EPAGE Loire - Lignon

↳ Vérification 12 oct. (T. Duperray) : la peste semble avoir passer les seuils



© D. Rachex

Perspectives : Collaboration Univ. Poitiers : persistance de l'aphanomyose dans le milieu (Thèse sous la direction de F. Grandjean)



© G. Debentzman

PRESENTATION DES ACTIONS DU CEN RHONE-ALPES

(cf présentation « 202203 Diaporama Cen Ra Copil Natura/ENS _HBA)

- **Forum des élus 2020 : zones humides** – CdC MA, Cen RA, EPAGE Loire Lignon, CA 07
le 01 avril 2021, à Coucouron (07)

- Forum des élus → volonté d'améliorer les connaissances sur les questions environnementales
- En 2021 : thématique « les zones humides » (rôle, intérêt,...)

Perspectives : Forum des élus « Pollution lumineuse » en 2022 (28 avril)

- **Forum des élus 2020 : zones humides** – CdC MA, Cen RA, EPAGE Loire Lignon, CA 07
- **Journée de sensibilisation des agents des offices de tourisme** - CCMA, Cen RA, PNR MA
le 22 juin 2021, à La Rochette (07)

Objectif : Formation des agents sur le tourisme de nature, les sites valorisés, le métier d'AMM



Améliorer l'offre d'accueil touristique
Pouvoir orienter les visiteurs sur d'autres sites/ autres types de découverte

Agents de la CDC MA et CDC Mézenc-Loire-Meygal

- **Forum des élus 2020 : zones humides** – CdC MA, Cen RA, EPAGE Loire Lignon, CA 07
- **Journée de sensibilisation des agents des offices de tourisme** - CCMA, Cen RA, PNR MA
- **Sensibilisation des scolaires « Allons Plant'haies »** - EPAGE Loire Lignon

Intervention dans les écoles et collèges : 2 demi-journées par classe

Atelier en classe compréhension du rôle des haies (1/2 j)



**4 classes sensibilisées
depuis 2 ans**

Plantation de haies (1/2j)



Perspectives : Poursuite de l'action dans les écoles

- **Programme d'animation nature de l'ENS de Coucouron – CCMA**
- 20 animations nature grand public - 256 participants
- Sorties naturalistes à pied, en VTT, accompagnées par des ânes ou en cani-randonnées
- 3 animations publics adaptés :
 - « La tourbière » - centre-aéré du Béage
 - « Les oiseaux » - centre-aéré de Saint-Etienne-de-Lugdarès
 - « Cabanes » - club-ado de Saint-Etienne-de-Lugdarès

Perspectives : Programme renouvelé en 2022

Sensibilisation personnes via spectacles...



- Programme d'animation nature de l'ENS de Coucouron – CCMA
- Sortie nature Club-ado de Saint Etienne de Lugdarès– CCMA
- Panneau des Sablas – CCMA et commune Issanlas
Implanté en avril 2021

Présentation des amphibiens et libellules du site



2022

3.1. CAN 2022

3.2. Projets hors CAN

3.3. Validation périmètre du DOCOB

Maitre ouvrage	Action	Coût prévisionnel	Financement Département 07		Financement Etat - Feader		Autofinancement		Autres (AELB, Région...)	
Axe 1 : Connaissances, suivis , préservation										
LPO	Suivi busard cendré	8 250 €	5 775 €	70 %	- €	- %	- €	- %	2 475 €	30 %
Cen Rhône Alpes	Restauration de Sagnes Redonde	20 400 €	4 080 €	20 %	- €	- %	- €	- %	16 320 €	30 %
Axe 2 : connaissances, suivis , préservation										
CdC Montagne Ardèche	Programme animations nature	7500 €	5 250 €	- %	- €	- %	2 250 €	30 %	- €	- %
CdC Montagne Ardèche	Schéma d'interprétation	11 535€	6 690 €	58 %	- €	- %	3 345 €	29 %	1 500 €	13 %
Axe 3 : Animation										
CdC Montagne Ardèche	Animation ENS	45 000 €	9 000 €	20 %	36 000 €	80 %	- €	- %	540 €	30 %
	<i>Sous total</i>	92 685 €	30 795 €		36 000 €	-	5 595 €	-	20 295 €	-

3.1. CAN 2021

3.2. Projets hors CAN

3.3. Validation périmètre du DOCOB

Projets	Description	Maitre d'ouvrage
Inventaires, suivis scientifiques		
Suivi milan royal	Suivi des nichées	LPO
Amphibiens	Poursuite des inventaires	CDC Montagne Ardèche
Inv. piscicoles	Suivi ombre , loutre, castor	AAPPMA St-Etienne-de Lugd.
Suivi saumon	Suivi des frayères à Saumon	LOGRAMI
Restauration, préservation		
PG la Tuilière	Plan de gestion de la Tuilière	Cen Rhône-Alpes
Création mare	Chantier participatif à ST Alban en Montagne	CDC Montagne Ardèche
Création mare/ pose abreuvoirs	Microtourbières de ChamLonge/ Lavillatte / St Alban-en-Montagne	CDC Montagne Ardèche

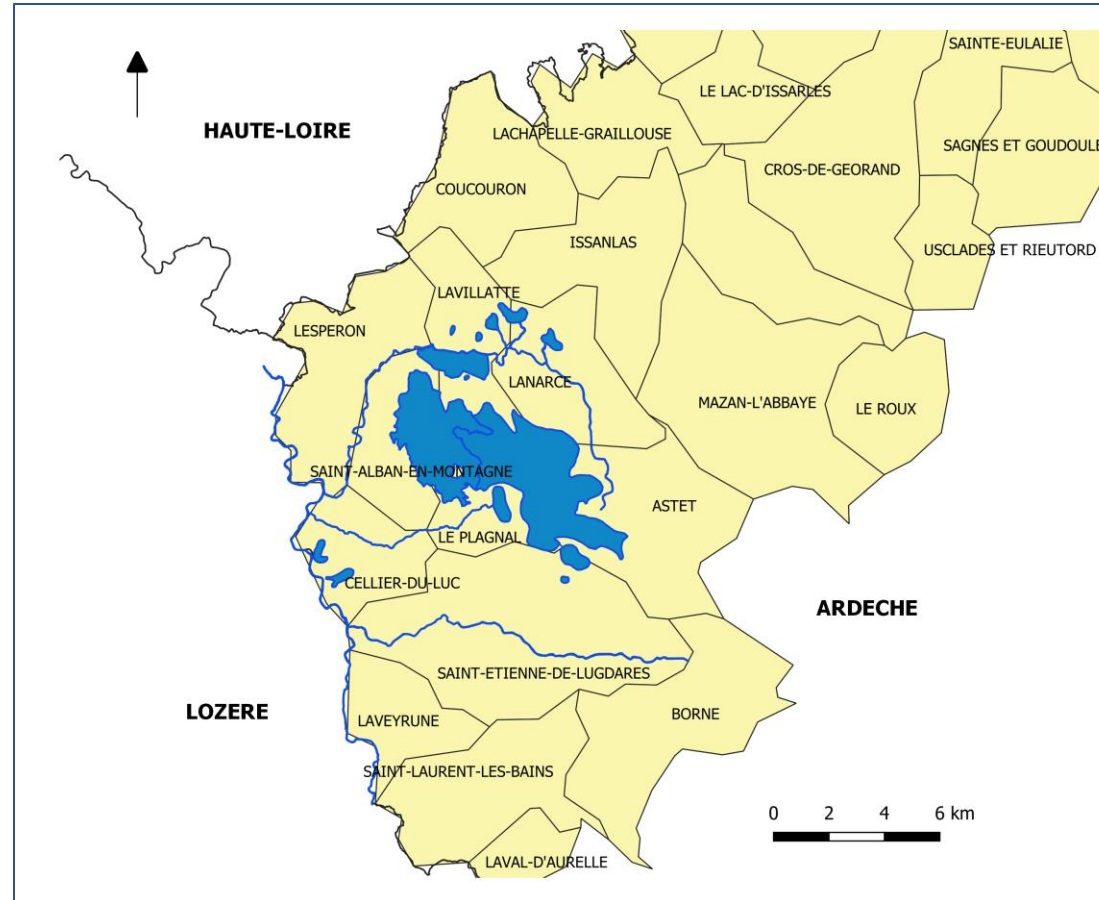
3.1. CAN 2021

3.2. Projets hors CAN

3.3. Validation périmètre du DOCOB

Projets	Description	Maitre d'ouvrage
Sensibilisation, communication		
Forum des élus	Pollution lumineuse	CdC MA, PNR MA, SDE 07, FRAPNA
Projet hérisson	Recherche du hérisson Centre-aérés et EHPAD	CDC Montagne Ardèche
Prairies fleuries	Journées information et sensibilisation auprès des agriculteurs	CA 07, CBNMC
Animations nature	Centre-aérés, journée des familles	CDC Montagne Ardèche
Nettoyage des déchets	Chantier participatif nettoyage des déchets en bord de rivière	AAPPMA de Saint-Etienne-de-Lugdarès
Plantation haies	Ecoles de Coucouron et Saint- Cirgues-en-Montagne	EPAGE Loire Lignon

Consultation sur le périmètre du site Natura 2000 prévue en 2022



ECHEANCES A VENIR		
Schéma interprétation ENS de Coucouron Atelier N°1	30 mars -14h	Lavillatte <i>Salle polyvalente</i>
Schéma départemental des ENS (Horizon 2030)	5 avril - 14h	Privas <i>Hôtel du département</i>
Schéma interprétation ENS de Coucouron Atelier N°2	21 avril – 14h	<i>A définir</i>
Forum des élus Pollution lumineuse	28 avril – 18h30	Lachapelle-Graillose ? <i>Salle polyvalente</i>
Schéma interprétation ENS de Coucouron Atelier N°3	30 juin – 14h	<i>A définir</i>
Schéma départemental des ENS de l'Ardèche (Horizon 2030)	16 juin - 14h	Veyras

**MERCI
POUR VOTRE ATTENTION**



© M. Schmitt

Bibliographie :

Aird A., 2022. Inventaire et hiérarchisation des milieux ouverts herbacés mésophiles de l'ENS « Tourbières et ruisseaux à loutres du plateau de Coucouron. Conservatoire Botanique National du Massif Central. Rapport d'étude 43 pp

Association LOGRAMI, 2021. Programme de recherches appliquées en faveur des poissons migrateurs 2020

Schmitt M., 2021. Répartition de la pie-grièche grise sur le plateau ardéchois. Lpo Auvregne-Rhône-Alpes. Rapport d'étude 6pp.